

ОБЩЕСТВО С ОГРАНИЧЕННОЙ ОТВЕТСТВЕННОСТЬЮ
"Проектная компания НОВАБУДОВА"

« Модернизация помещений ЦМА 146 г.Лида,
ул.Крупской,7»

Строительный проект
27.02/24-АС

АЛЬБОМ : Архитектурно-строительные решения
ЗАКАЗЧИК: Гродненское РУП «Фармация»

ДИРЕКТОР
ГЛАВНЫЙ ИНЖЕНЕР ПРОЕКТА



В. Г. ГОРНОВСКИЙ
А.В. ЯЦКЕВИЧ

ГРОДНО 2024 г.

Инв. N подл.	Подп. и дата	Взам. инв. N

Ведомость рабочих чертежей основного комплекта

Лист	Наименование	Примечание
1	Общие данные	
2	План на отметке 0,000. Обмерочный чертёж. Ведомость разборочных работ	
3	План на отметке 0,000. Демонтажные работы. Ведомость разборочных работ	
4	План на отметке 0,000	
5	Ведомость отделочных работ	

ОБЩИЕ ДАННЫЕ

Проект “Модернизация помещений ЦМА 146 г.Лиды, ул.Крупской,7” разработан на основании задания на проектирование и в соответствии с:

- СН 1.02.02–2023 Состав и содержание проектной документации;
- СП 1.04.01–2021 Ремонт и модернизация зданий и сооружений;
- СН 5.09.01–2020 Полы;
- СН 2.02.05–2020 Пожарная безопасность зданий и сооружений.

Уровень ответственности по ГОСТ 27751–88 – III
Класс сложности по СН 3.02.07–2020 – К–5
Степень огнестойкости по СН 2.02.05–2020 – III

ОБЪЁМНО–ПЛАНИРОВОЧНОЕ РЕШЕНИЕ

Проектом предусмотрен ремонт существующих помещений ЦМА 146 г.Лиды с заменой столярных изделий и объединением некоторых кабинетов, в соответствии с заданием на проектирование. Основные объёмно–планировочны решения и технико–экономические показатели здания остаются неизменными.

Все используемые отделочные материалы должны быть сертифицированными, разрешенными Минздравом РБ к применению в помещениях согласно их назначения, а также высоко эстетичными и долговечными.

Внутри зданий (кроме Ф1.4) I–IV степени огнестойкости не допускается применять материалы с более высокой пожарной опасностью, чем:

Г1, В1, Д2, Т2 – для отделки стен, потолков и заполнения подвесных потолков в вестибюлях;
Г2, В2, Д2, Т2 – для отделки стен, потолков и заполнения подвесных потолков в коридорах, холлах и фойе;

В2, РП2, Д2, Т2 – для покрытий пола в вестибюлях;
В2, РП2, Д3, Т2 – для покрытий пола в коридорах, холлах и фойе.

Степень противоскольжения устраиваемого пола принята не менее С9.

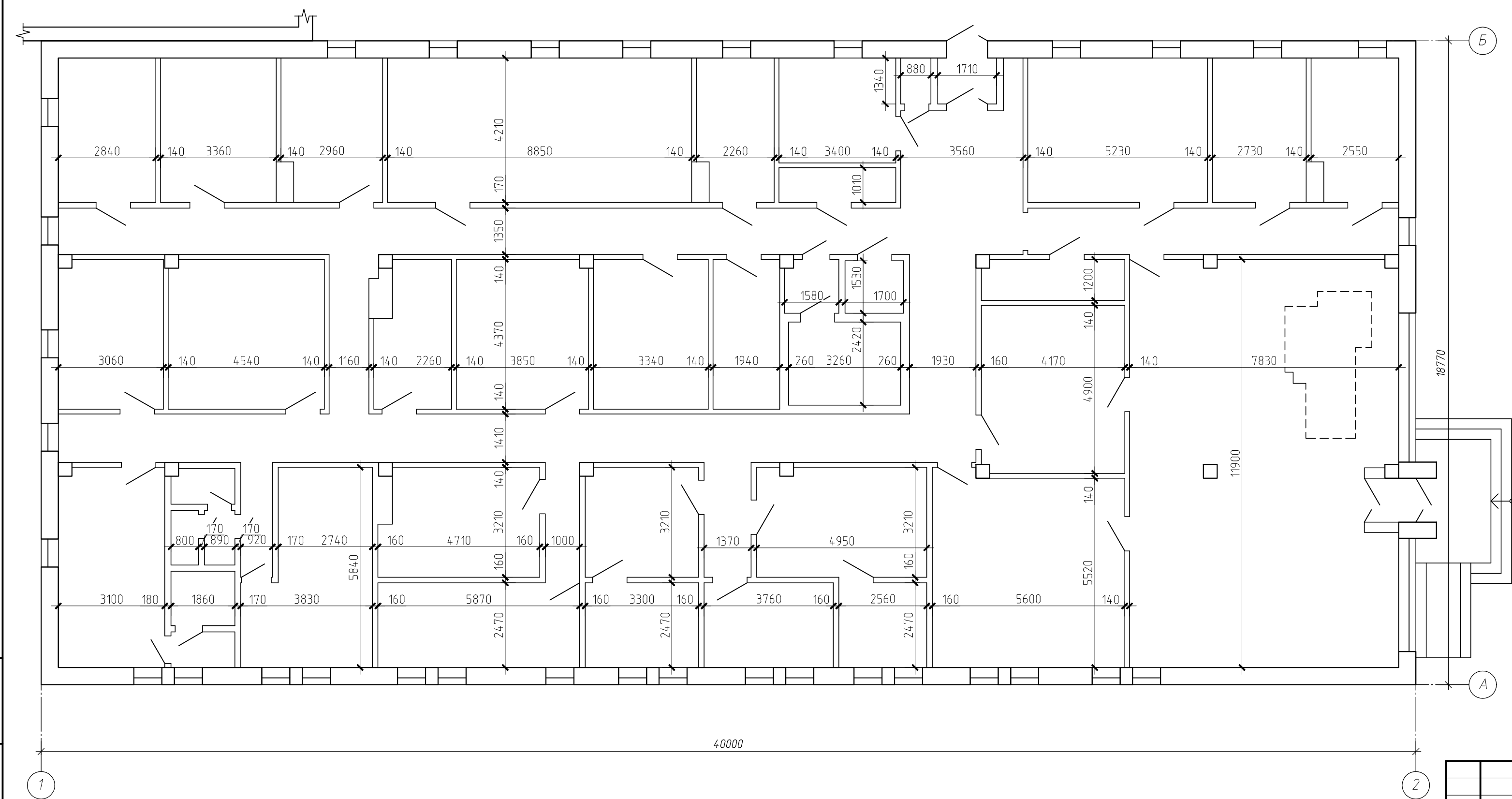
Взам. инв. №	
Подп. и дата	
Инв. № подл.	

Настоящий проект выполнен в соответствии с требованиями экологических, санитарно–гигиенических, противопожарных и других действующих норм и правил, и обеспечивает безопасную для жизни и здоровья людей эксплуатацию объекта при соблюдении предусмотренных рабочими чертежами мероприятий.

Строительный проект разработан в соответствии с заданием на проектирование, техническим регламентом “Здания и сооружения, строительные материалы и изделия. Безопасность.”, актами законодательства Республики Беларусь, межгосударственном и национальным ТНПА, с соблюдением технических условий.

						27.02/24–АС		
						“Модернизация помещений ЦМА 146 г.Лиды, ул.Крупской,7”		
Изм.	Колич.	Лист	Ндок.	Подпись	Дата		Стадия	Лист
								Листов
Гл. спец.		Колчева			03.24		С	1
ГИП		Яцкевич			03.24			
Разраб.		Горбачев			03.24	Общие данные	ООО “Проектная компания НОВАБУДОВА”	
Н. контроль		Манекина			03.24			

План на отметке 0,000. Обмерочный чертёж



Ведомость разборочных работ (начало, окончание см. лист 3)

№	Наименование видов работ	Количество
1 пусковой комплекс		
1	Разборка стен из г\с блока толщиной 200мм	2,31 м.кв.
3	Демонтаж кирпичных стен цокольной	3,1 м.кв.
4	Демонтаж деревянных дверей внутренних 2,1х1,0	3 шт.
5	Демонтаж дверей ПВХ 2,1х1,3	2 шт.
6	Демонтаж плитки пола	93 м.кв.
7	Демонтаж стяжки пола	93 м.кв.
8	Демонтаж радиаторов типа "Лемакс Компакт 300х2000"	2 шт.
9	Демонтаж перегородки толщиной 120 мм.	11,8 м.кв.
10	Снятие линолеума	24,8 м.кв.
11	Демонтаж плинтусов деревянных	17,32 м.кв.
12	Демонтаж дверей деревянных 2,1х1,0	4,2 м.кв.
13	Снятие линолеума	21,7 м.кв.
14	Снятие плинтусов деревянных	18,82 м.п.
15	Демонтаж дверей деревянных 2,1х1,0	1 шт.
16	Снятие обоев	53,07 м.кв.
17	Снятие потолочных плинтусов	18,82 м.п.
18	Демонтаж плитки пола	15,5 м.кв.
19	Демонтаж стяжки пола	15,5 м.кв.
20	Потолок из ГКЛ	93,0 м.кв.
21	Демонтаж дверей деревянных 2,1х1,0	8 шт.
22	Демонтаж трубопроводов ст.D25х2.0	10 м.

Инв. № подл.

Подп. и дата

Взам. инв. №

27.02/24-АС

"Модернизация помещений ЦМА 146 г.Лиды, ул.Крупской, 7"

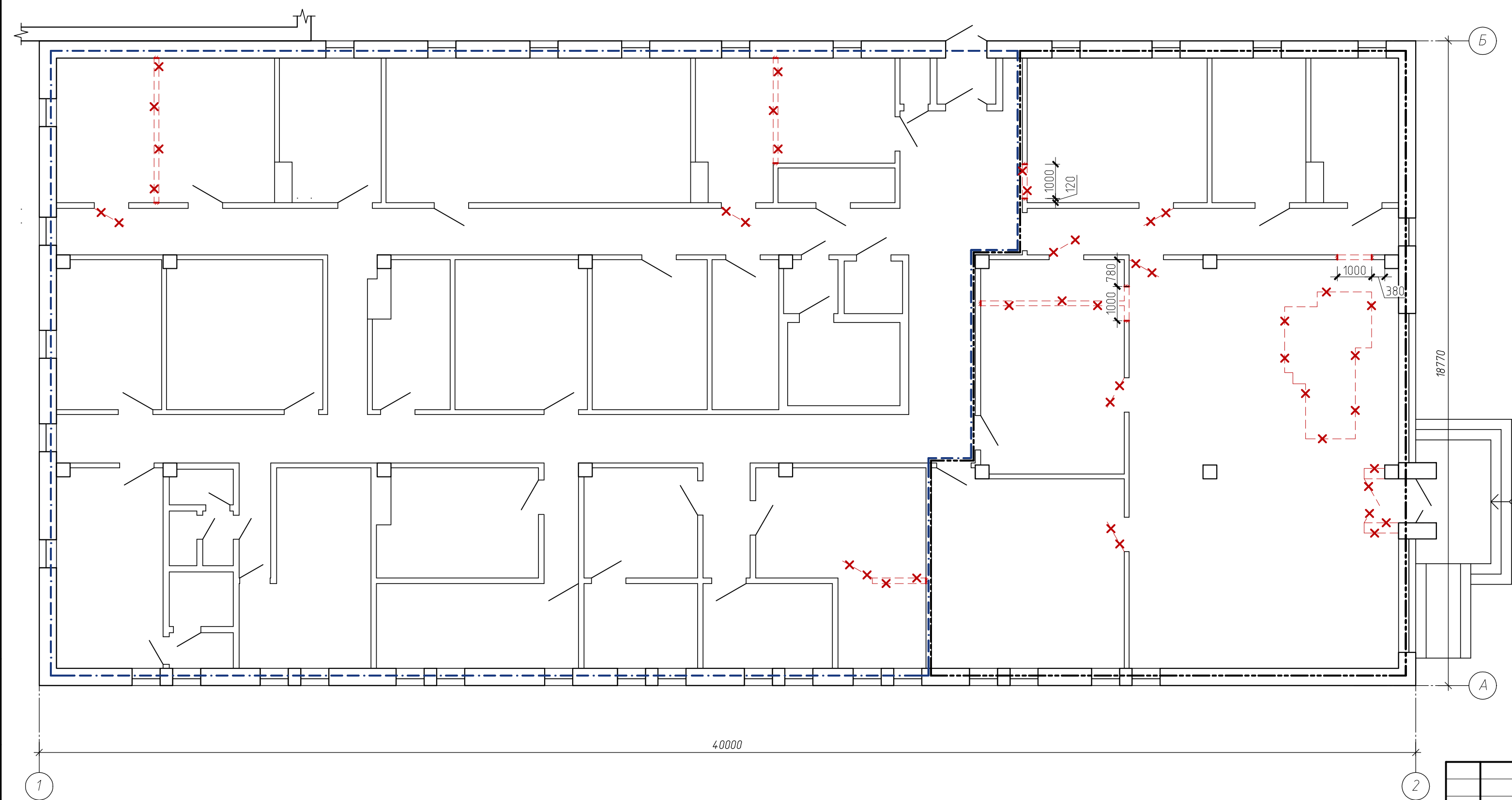
Изм.	Кол.	Лист	Издок.	Подпись	Дата	Стадия	Лист	Листов
Гл. спец.	Колчева	03.24				С	2	
ГИП	Яцкевич	03.24						
Разраб.	Горбачев	03.24						
Н. контроль	Манекина	03.24						

План на отметке 0,000.
Обмерочный чертёж
Ведомость разборочных работ

ООО "Проектная компания
НОВАБУДОВА"

Формат А4х3

План на отметке 0,000. Демонтажные работы



- Условные обозначения
- 1 пусковой комплекс
 - 2 пусковой комплекс
 - Демонтируемая конструкция

Ведомость разборочных работ (окончание, начало см. лист 2)

№	Наименование видов работ	Количество
2 пусковой комплекс		
1	Демонтаж кирпичной перегородки толщиной 120 мм.	6,76 м.кв.
3	Демонтаж кирпичной перегородки толщиной 120 мм.	8,37 м.кв.
4	Демонтаж кирпичной перегородки толщиной 120 мм.	11,84 м.кв.
5	Демонтаж плитки пола	4,9 м.кв.
6	Демонтаж плитки стен	35,84 м.кв.
7	Демонтаж дверей деревянные х 2,1х1,0	2 шт.
8	Демонтаж плитки пола	4,2 м.кв.
9	Демонтаж плитки стен	37,9 м.кв.
10	Демонтаж унитаза	1 шт.
11	Демонтаж умывальника	1 шт.
12	Демонтаж душевого поддона	1 шт.
13	Демонтаж дверей деревянные х 2,1х1,0	3 шт.
14	Снятие обоев	50,13 м.кв.
15	Снятие линолуума	13,5 м.кв.
16	Снятие плинтуса деревянного	17,78 м.кв.
17	Демонтаж дверей деревянные х 2,1х1,0	1 шт.
18	Демонтаж плитки пола	112,2 м.кв.
19	Демонтаж стяжки пола	112,2 м.кв.
20	Демонтаж дверей деревянные х 2,1х1,0	7 шт.

27.02/24-АС

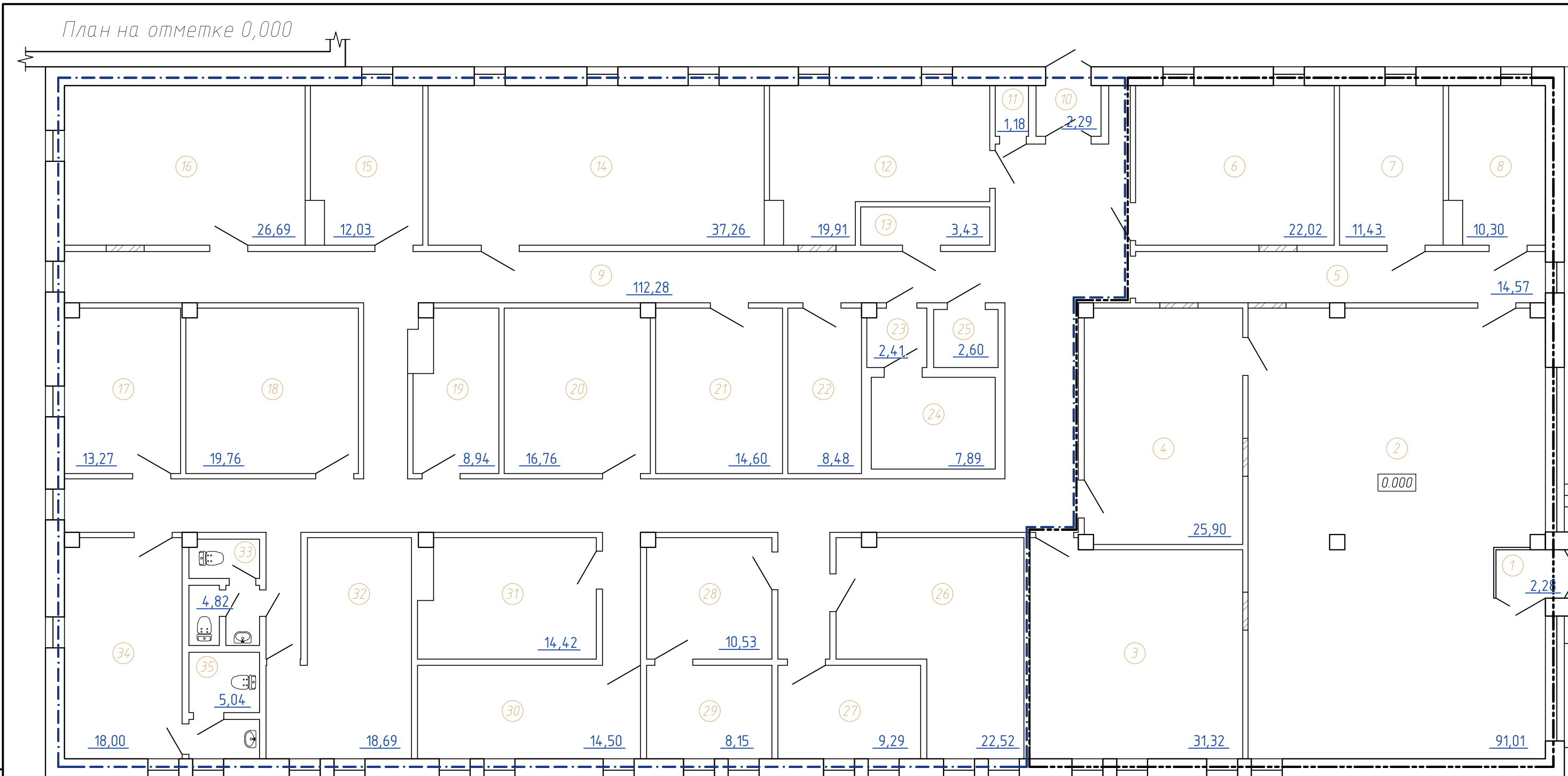
"Модернизация помещений ЦМА 146 г.Лиды, ул.Крупской,7"

Изм.	Кол.	Лист	Издок.	Подпись	Дата	Стадия	Лист	Листов
Гл. спец.	Колчева	03.24				С	3	
ГИП	Яцкевич	03.24						
Разраб.	Горбачев	03.24						
Н. контроль	Манекина	03.24						

План на отметке 0,000.
Демонтажные работы
Ведомость разборочных работ

ООО "Проектная компания
НОВАБУДОВА"

Формат А4х3



Экспликация помещений (начало)			Экспликация помещений (окончание)		
Номер	Наименование	Площ., м²	Номер	Наименование	Площ., м²
1 пусковой комплекс			21	Кладовая	14,60
1	Тамбур	2,28	22	Архив	8,48
2	Аптека (торговый зал)	91,01	23	Тамбур	2,41
3	Комната приготовления лек. средств	31,32	24	Кладовая	7,89
4	Комната хранения ОРП/С	25,90	25	Экспедиционная	2,60
5	Коридор	14,57	26	Дефектарская	22,52
6	Кабинет	22,02	27	Асептическая	2,29
7	Кабинет	11,43	28	Стерилизационная	10,53
8	Кабинет	10,30	29	Автоклавная	8,15
2 пусковой комплекс			30	Комната обработки посуды	14,50
9	Коридор	112,28	31	Кладовая посуды	14,42
10	Тамбур	2,29	32	Комната персонала	18,69
11	Кладовая	1,18	33	Санитарный узел	4,82
12	Кабинет	19,91	34	Комната персонала	18,00
13	Электрощитовая	3,43	35	Санитарный узел	5,04
14	Конференц зал	37,26			
15	Кабинет	12,03			
16	Кабинет	26,69			
17	Кабинет	13,27			
18	Кладовая	19,76			
19	Кладовая	8,94			
20	Кладовая	16,76			

Инв. № подл. Подп. и дата. Взам. инв. №

Условные обозначения
- - - - - 1 пусковой комплекс
- . - . - . 2 пусковой комплекс
▨▨▨▨▨ Воводимые перегородки

						27.02/24-АС		
						"Модернизация помещений ЦМА 146 г.Лиды, ул.Крупской, 7"		
Изм.	Кол.	Лист	Изд.	Подпись	Дата			
Гл. спец.	Колчева				03.24			
ГИП	Яцкевич				03.24			
Разраб.	Горбачев				03.24			
Н. контроль	Манекина				03.24			
						План на отметке 0,000.		
						Стадия	Лист	Листов
						С	4	
						ООО "Проектная компания НОВАБУДОВА"		
						Формат А4х3		

Инв. № подл.	Подп. и дата	Взам. инв. №	

Ведомость отделочных работ (1 пусковой комплекс)		
№	Наименование видов работ	Количество
Аптека (торговый зал)		
1	Устройство стяжек толщ 50мм	93,0 м.кв.
2	Устройство пола из плит керамогранитных размером 600*1200	93,0 м.кв.
3	Устройство плинтуса Н=90мм из керамогранита (19,5м²).	21,6 м.п.
4	Устройство алюминиевого уголка по плинтусу	21,6 м.п.
5	Монтаж перегородок алюминиевых (тамбур) 3х3,3м	6,82 м.кв.
6	Монтаж наружных алюминиевых дверей 1,3х2,1м	3,12 м.кв.
7	Закладка проемов (кладка из силикатного кирпича толщ.120мм)	3,6 м.кв.
8	Установка дверей ПВХ с остеклением (2.1х1.0)	3 шт.
9	Пробивка проема в кирпичных перегородках толщиной 120 мм.	2,1 м.кв.
10	Шпаклевание внутренних стен за 2 раза 1слой	86,3 м.кв.
11	Наклейка стеклохолста (перед шпатлеванием внутренних стен)	86,3 м.кв.
12	Нанесение декоративной штукатурки “мокрый шелк”	86,3 м.кв.
13	Устройство подвесного потолка Армстронг 600*1200	93,0 м.кв.
14	Монтаж радиаторов типа “Лемакс Компакт 300х2000”	2 шт
15	Облицовка стен тамбура керамической плиткой на клею Н=1.8м	8,0 м.кв
16	Устройство пола тамбура из плит керамогранитных 600х600мм	1,8 м.кв
17	Потолок тамбура армстронг	1,8 м.кв
18	Прокладка трубопроводов ст.D25х2.0	10м.п
19	Пробивка отв. D50мм. в перекрытии S=300мм.	4шт.
Кабинет		
1	Устройство плитки пола керамической 600х600мм	21,7 м.кв.
2	Устройство плинтуса из плитки Н=100мм.	17,32 м.кв.
3	Шпаклевание внутренних стен за 2 раза	53,07 м.кв.
4	Покраска стен	53,07 м.кв.
5	Потолок армстронг	21,7 м.кв.
6	Установка дверей ПВХ с остеклением (2.1х1.0)	3 шт.
7	Пробивка проема в кирпичных перегородках толщиной 120 мм.	2,1 м.кв.
8	Установка дверей ПВХ с остеклением (2.1х1.0)	1 шт
9	Закладка проемов (кладка из силикатного кирпича толщ.120мм)	2,1 м.кв.
Комната хранения ОРПЛС		
1	Шпаклевание внутренних стен за 2 раза	82,51 м.кв.
2	Покраска стен	82,51 м.кв.
3	Потолок армстронг	24,8 м.кв.
4	Установка дверей ПВХ с остеклением (2.1х1.0)	3 шт.
5	Устройство пола из керамической плитки 600х600мм	24,8 м.кв.
6	Устройство плинтусов Н=100мм. из керамической плитки пола	17,32 м.п.

Ведомость отделочных работ (1 пусковой комплекс)		
Коридор		
1	Устройство пола из плитки керамической 600*600	15,5 м.кв.
2	Устройство плинтуса Н=100мм.	24,01 м.
3	Устройство потолка армстронг	15,5 м.кв.
4	Ремонт штукатурки стен толщиной 10–20мм	4,8 м.кв.
5	Окраска стен по зашпатлёванной поверхности	67,68 м.кв.
4	Установка дверей ПВХ (2.1х1.0)	8 шт.

Ведомость отделочных работ (2 пусковой комплекс)		
№	Наименование видов работ	Количество
Коридор		
1	Ремонт штукатурки стен толщиной 10–20мм	72,3 м.кв.
2	Окраска стен водоземulsionными красками по зашпатлёванной поверхности	361 м.кв.
3	Армстронг	112,2 м.кв.
Санитарные узлы		
1	Облицовка стен плиткой керамической	35,84 м.кв.
2	Устройство пола из плитки керамической 600х600мм	4,9 м.кв.
3	Монтаж дверей ПВХ 2,1х0,9м	2 шт.
4	Монтаж умывальника	1 шт.
5	Монтаж унитаза	1 шт.
6	Облицовка стен плиткой керамической	35,84 м.кв.
7	Устройство пола из плитки керамической 600х600мм	4,9 м.кв.
8	Монтаж дверей ПВХ 2,1х0,7м	2 шт.
9	Монтаж умывальника	1 шт.
10	Монтаж унитаза	2 шт.
Гардероб		
1	Шпаклевание внутренних стен за 2 раза	53,4 м.кв.
2	Улучшенная окраска стен	53,4 м.кв.
3	Потолок армстронг	18,0 м.кв.
4	Устройство пола из ламинированной доски по вспененной подложке толщиной 3мм	18,0 м.кв.
5	Устройство ПВХ плинтусов Н=100мм.	17,8 м.п.

						27.02/24-АС		
						“Модернизация помещений ЦМА 146 г.Лиды, ул.Крупской,7”		
Изм.	Колуч.	Лист	Ндок.	Подпись	Дата		Стадия	Лист
							С	5
Гл. спец.	Колчева				03.24		Ведомость отделочных работ	
ГИП	Яцкевич				03.24			
Разраб.	Горбачев				03.24		ООО “Проектная компания НОВАБУДОВА”	
Н. контроль	Манекина				03.24			