

ОБЩЕСТВО С ОГРАНИЧЕННОЙ ОТВЕТСТВЕННОСТЬЮ
"Проектная компания НОВАБУДОВА"

Капитальный ремонт ограждения ЦМА №136
по ул.Социалистическая, 2 в г.Волковыск,
Гродненской области

Строительный проект
07.03/24-КР

АЛЬБОМ 1:

КОНСТРУКТИВНЫЕ РЕШЕНИЯ

ЗАКАЗЧИК:

ГРОДНЕНСКОЕ ТОРГОВО-ПРОИЗВОДСТВЕННОЕ РЕСПУБЛИКАНСКОЕ
УНИТАРНОЕ ПРЕДПРИЯТИЕ «ФАРМАЦИЯ»

ДИРЕКТОР

ГЛАВНЫЙ ИНЖЕНЕР ПРОЕКТА

ГЛАВНЫЙ АРХИТЕКТОР ПРОЕКТА



В.Г. ГОРНОВСКИЙ

В.Г. ГОРНОВСКИЙ

О.Н. МАНЕКИНА

ГРОДНО 2024 г.

Ведомость рабочих чертежей основного комплекта

| Лист | Наименование | Примечание |
|------|--|------------|
| 1 | Общие данные | |
| 2 | План разборочных работ ограждения. Ведомость разборочных работ | |
| 3 | Схема расположения элементов нового ограждения | |
| 4 | Вид 1. (Монтажная схема ворот и калитки) | |
| 5 | Спецификация к схеме расположения нового ограждения | |
| 6 | Узлы 1, 2 | |
| 7 | Разрезы 3-3, 4-4. Схема расположения арматуры в набетонке НБ1 | |
| 8 | Стойки Ст1 - Ст3. Калитка К1 | |
| 9 | Створка ворот СВ1пр. Створка ворот СВ1л | |
| | | |
| | | |
| | | |

Общие указания (начало)

- 1 Раздел КР строительного проекта разработаны в соответствии с заданием на проектирование.
- 2 Исходные данные.
 - 2.1 Площадка строительства: г.Волковыск, Гродненской области.
 - 2.2 Климатические условия:
 - климатический район строительства (СНБ 2.04.02) - IIВ;
 - расчетная температура наружного воздуха самой холодной пятидневки (СНБ 2.04.02-2000) - минус 25°C;
 - снеговой район в (СН 2.01.04) - 1а;
 - ветровой район и соответствующая ему базовая скорость ветра (СН 2.01.05-2019) - 23 м/с;
 - 2.3 Уровень ответственности (ГОСТ 27751) - III.
 - 2.4 Класс сложности объекта по СН 3.02.07-2020 - К5; от».

Общие указания (окончание)

3 Характеристики строительных конструкций и конструктивные решения.

Объект представляет собой капитальный ремонт ограждения. Существующее ограждение - забор из кирпичной кладки (длина, м/ высота, м) - 24,14/2,2. Ограждение имеет монолитный бетонный ленточный фундамент, стальные ворота (ширина, м/ высота, м) - 3,49 м/2,2 м и калитку (ширина/ высота) - 0,85 м/2,2 м. Год постройки - до 1970. Проектом предусмотрено:

- демонтаж кирпичной кладки забора;
- демонтаж металлических ворот и калитки;
- ремонт и облицовка бетонного фундамента;
- установка металлического забора из профилированного стального листа;
- монтаж новых металлических ворот и калитки;

4 Антикоррозионная защита

Класс среды по условиям эксплуатации - ХА1 (на открытом воздухе);

Антикоррозионную защиту крупногабаритных металлоконструкций осуществлять лакокрасочными составами группы материалов покрытия Іп в соответствии с СН 2.01.07-2020 "Защита строительных конструкций от коррозии". Общая толщина лакокрасочного покрытия, включая грунтовку - 80 мкм;

Все мелкогабаритные стальные элементы, в том числе крепежные (болты, гайки, самонарезающие винты и др.) должны быть выполнены из нержавеющей стали, либо иметь заводское цинковое покрытие толщиной не менее 5 мкм;

Антикоррозионное покрытие металлических изделий выполнять в соответствии с требованиями ТКП 45-5.09-33-2006 «Антикоррозионные покрытия строительных конструкций зданий и сооружений. Правила устройства».

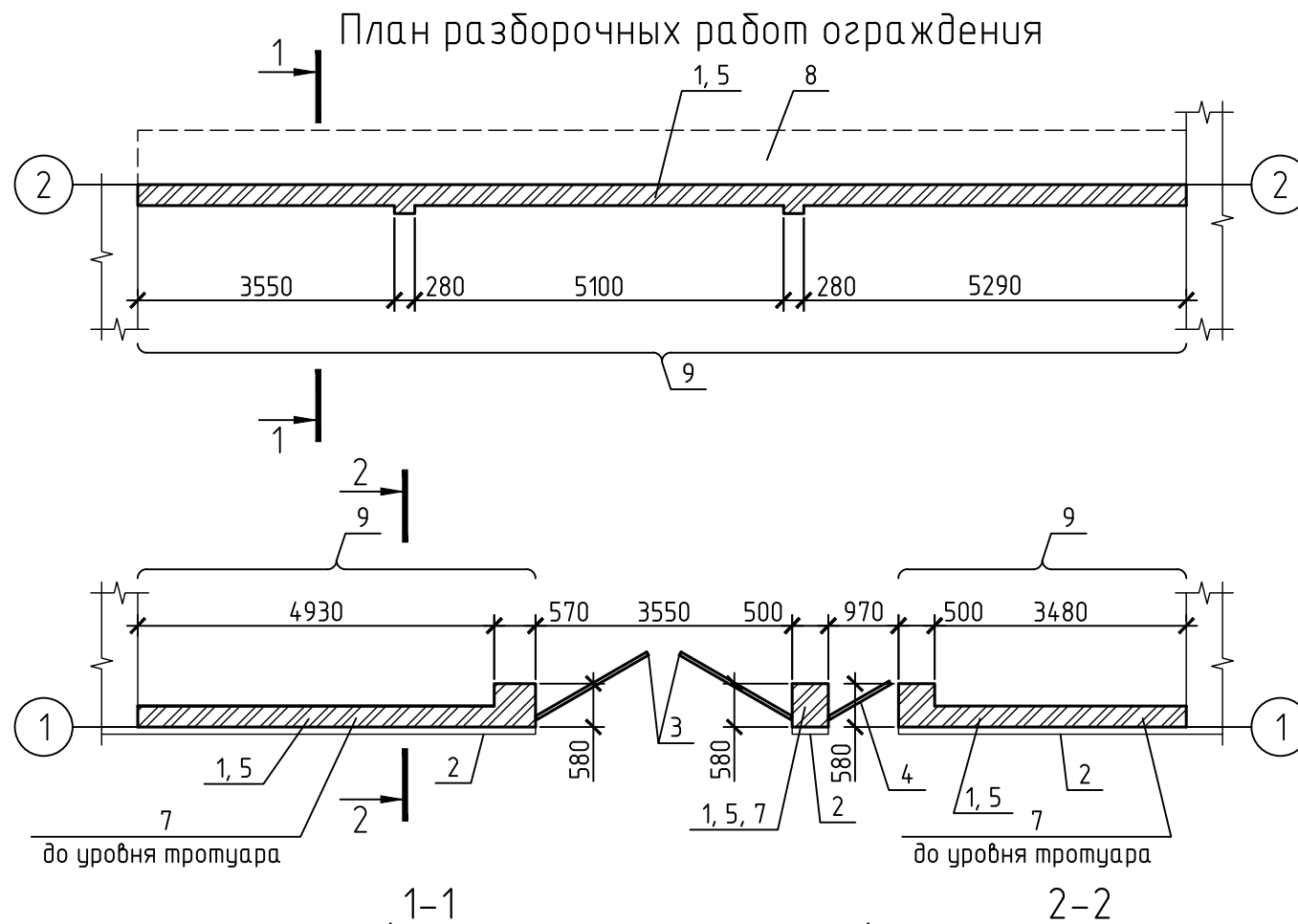
Антикоррозионная защита бетонных и железобетонных конструкций обеспечивается применением необходимых классов бетона по прочности на сжатие, классов по содержанию хлоридов и величин защитных слоев в соответствии с классами экспозиции в соответствии с требованиями СТБ EN 206.

Контроль качества выполненных работ осуществлять согласно СТБ 1684-2006 «Строительство. Устройство антикоррозионных покрытий строительных конструкций зданий и сооружений. Номенклатура контролируемых показателей качества. Контроль качества работ».

| | | | | |
|--------------|--|--|--|--|
| Согласовано | | | | |
| | | | | |
| Взам. инв. № | | | | |
| | | | | |
| Подп. и дата | | | | |
| | | | | |
| Инв. № подл. | | | | |
| | | | | |

| | | | | | | | | |
|-------------|---------|------------|--------|-------|-------|---|------|---|
| | | | | | | 07.03/24-КР | | |
| | | | | | | Капитальный ремонт ограждения ЦМА №136 по ул.Социалистическая, 2 в г.Волковыск, Гродненской области | | |
| Изм. | Кол.уч. | Лист | № док. | Подп. | Дата | Стадия | Лист | Листов |
| Гл. спец. | | Циунель | | | 03.24 | С | 1 | 9 |
| ГИП | | Горновский | | | 03.24 | | | |
| Утвердил | | Манекина | | | 03.24 | | | |
| Проверил | | Горновский | | | 03.24 | | | |
| Разработал | | Циунель | | | 03.24 | | | |
| Н. контроль | | Манекина | | | 03.24 | Общие данные | | ООО "Проектная компания НОВАБУДОВА" 2024 г. |

Ведомость разборочных работ



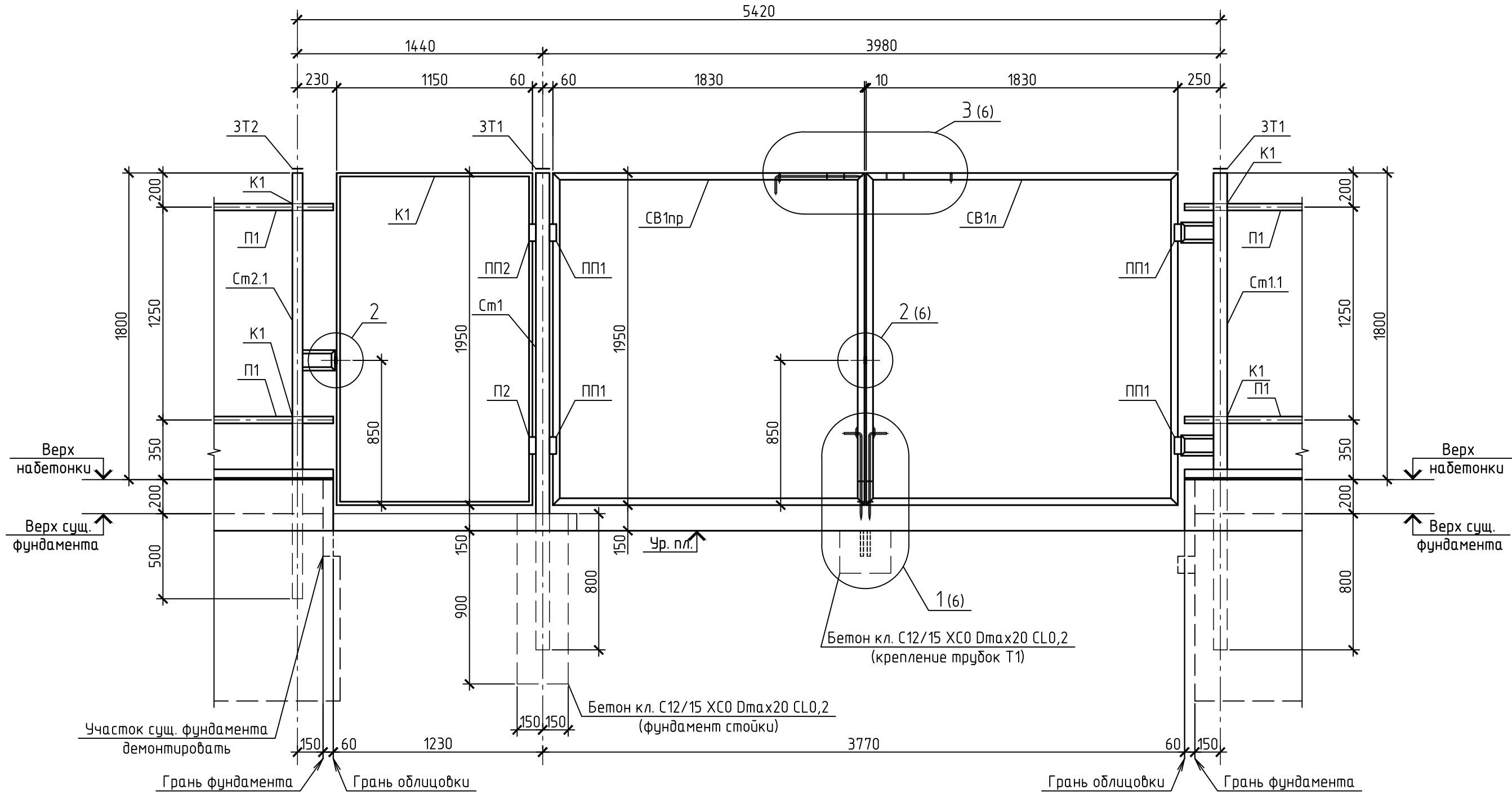
| Номер на плане | Наименование разборочных работ и характеристики элементов конструкции | Ед. изм. | Кол-во | Примечание |
|----------------|---|----------------|--------|---|
| 1 | Демонтаж защитного фартука из оцинкованной стали толщ. 0.5мм, b=0,5 м, Lобщ.=25,0 м | м ² | 12,50 | ручной способ сноса, утилизация |
| 2 | Демонтаж защитного фартука из оцинкованной стали толщ. 0.5мм, b=0,15 м, Lобщ.=10,0 м | м ² | 1,50 | ручной способ сноса, утилизация |
| 3 | Демонтаж 2-х створчатых металлических распашных ворот размером 3500x1900(н). Масса створки - 125 кг | м ² | 6,65 | механизированный способ сноса, утилизация |
| 4 | Демонтаж металлической калитки размером 900x1900(н). Масса створки - 60 кг | м ² | 1,71 | механизированный способ сноса, утилизация |
| 5 | Демонтаж ограждения из кирпича толщиной 290 мм | м ³ | 12,80 | механизированный способ сноса, утилизация |
| 6 | Демонтаж облицовки цокольного участка из плитки бетонной протьюарной. | м ³ | 0,30 | механизированный способ сноса, утилизация |
| 7 | Демонтаж фундамента ограждения из монолитного бетона | м ³ | 1,0 | механизированный способ сноса, утилизация |
| 8 | Демонтаж бетонной отмостки (ширина 0,75 м) | м. п. | 14,5 | ручной способ сноса, утилизация |
| 9 | Демонтаж штукатурного слоя фундамента (в местах последующей облицовки) | м ² | 20,0 | ручной способ сноса, утилизация |

1. В ведомости разборочных работ массы демонтируемых элементов приведены справочно. Фактические массы элементов могут отличаться как в меньшую, так и в большую сторону в пределах 20%.
2. Демонтажные работы вести согласно следующим ТНПА:
 - "Правила по охране труда при выполнении строительных работ" от 31.07.2019г.
 - ТКП 45-1.03-186-2009 "Изделия, материалы и оборудование. Правила повторного использования".
 - СН 1.03.03-2019 "Снос зданий и сооружений".

| | | | | | |
|---|---------|------------|--------|---|-------|
| 07.03/24-КР | | | | | |
| Капитальный ремонт ограждения ЦМА №136 по ул.Социалистическая, 2 в г.Волковыск, Гродненской области | | | | | |
| Изм. | Кол.уч. | Лист | № док. | Подп. | Дата |
| Гл. спец. | | Циунель | | <i>[Signature]</i> | 03.24 |
| ГИП | | Горновский | | <i>[Signature]</i> | 03.24 |
| Утвердил | | Манекина | | <i>[Signature]</i> | 03.24 |
| Проверил | | Горновский | | <i>[Signature]</i> | 03.24 |
| Разработал | | Циунель | | <i>[Signature]</i> | 03.24 |
| Н. контроль | | Манекина | | <i>[Signature]</i> | 03.24 |
| | | | | Стадия | Лист |
| | | | | С | 2 |
| План разборочных работ ограждения. Ведомость разборочных работ | | | | ООО "Проектная компания НОВАБУДОВА" 2024 г. | |

| |
|--------------|
| Согласовано |
| |
| Взам. инв. № |
| |
| Подп. и дата |
| |
| Инв. № подл. |
| |

Вид 1
(Монтажная схема ворот и калитки)



1. Технические указания (Т. У.) по монтажу забора смотри лист 6.
2. Спецификацию смотри лист 5.

| | | | | | | | | |
|-------------|---------|------------|--------|--------------------|-------|---|------|--------|
| | | | | | | 07.03/24-КР | | |
| | | | | | | Капитальный ремонт ограждения ЦМА №136 по ул.Социалистическая, 2 в г.Волковыск, Гродненской области | | |
| Изм. | Кол.уч. | Лист | № док. | Подп. | Дата | Стадия | Лист | Листов |
| Гл. спец. | | Циунель | | <i>[Signature]</i> | 03.24 | С | 4 | |
| ГИП | | Горновский | | <i>[Signature]</i> | 03.24 | | | |
| Утвердил | | Манекина | | <i>[Signature]</i> | 03.24 | | | |
| Проверил | | Горновский | | <i>[Signature]</i> | 03.24 | | | |
| Разработал | | Циунель | | <i>[Signature]</i> | 03.24 | | | |
| Н. контроль | | Манекина | | <i>[Signature]</i> | 03.24 | Вид 1. (Монтажная схема ворот и калитки), ООО "Проектная компания НОВАБУДОВА" 2024 г. | | |

Согласовано

| | | |
|--------------|--------------|--------------|
| Инв. № подл. | Подп. и дата | Взам. инв. № |
| | | |

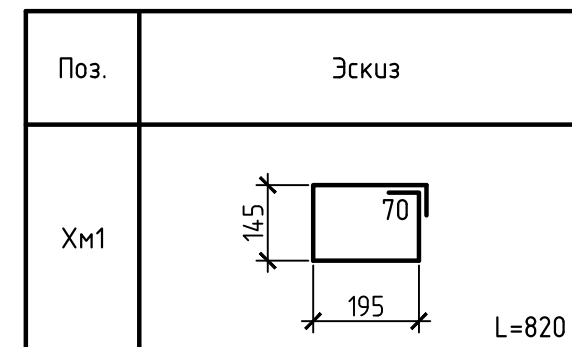
Спецификация к схеме расположения нового ограждения (начало)

| Поз. | Обозначение | Наименование | Кол-во | Масса ед. кз. | Примечание |
|-------|-------------|---|--------|---------------|--|
| | | <u>Изделия металлические</u> | | | |
| См1 | Лист 8 | Стойка См1 | 1 | 19,796 | |
| См1.1 | | Стойка См1.1 | 1 | 21,656 | |
| См2 | | Стойка См2 | 4 | 8,900 | |
| См2.1 | | Стойка 2.1 | 1 | 9,905 | |
| См3 | | Стойка См3 | 7 | 7,120 | |
| П1 | | Труба 40x25x2 ГОСТ 30245-2003 С235 ГОСТ 27772-2015 L=50,0 м.п. | 1 | 93,000 | |
| К1 | | Калитка К1 | 1 | 7,329 | |
| СВ1л | Лист 9 | Створка ворот СВ1л | 1 | 18,882 | |
| СВ1пр | | Створка ворот СВ1пр | 1 | 19,620 | |
| Т1 | | Труба 20x2 ГОСТ 10704-91 С235 ГОСТ 27772-2015 L=150 | 4 | 0,133 | |
| | | <u>Изделия стандартные</u> | | | |
| ПП1 | | Петля приварная с опорным подшипником, нагрузка на петлю 30 кг | 4 | | |
| ПП2 | | Петля приварная с опорным подшипником, нагрузка на петлю 15 кг | 2 | | |
| К1 | | Кронштейн крестообразный | 26 | | смотри примеч. п. 2 (Т. У.) |
| | | <u>Элементы заполнения забора</u> | | | |
| ЛП1 | | Профилированный лист С-8x1150-A RETAIL (ПЭ-01-3005-СТ) | 44,4 | | к-во в м ² |
| ПД1 | | Планка П-образная, декоративная | 47,6 | | к-во в м. п. |
| ПД2 | | Планка декоративная вертикальная | 38,6 | | к-во в м. п. |
| ЗТ1 | | Пластиковая заглушка для трубы 80x80 | 2 | | |
| ЗТ2 | | Пластиковая заглушка для трубы 60x60 | 12 | | |
| | | <u>Элементы облицовки</u> | | | |
| Д1 | | Бетонный накрывочный элемент СТБ 1374-2003 | 25,2 | | к-во в м. п., смотри примеч. п. 6 (Т. У.) |
| Д2 | | Плита облицовочная бетонная СТБ 1374-2003 | 30,7 | | к-во в м ² , смотри примеч. п. 6 (Т. У.) |

Спецификация к схеме расположения нового ограждения (окончание)

| Поз. | Обозначение | Наименование | Кол-во | Масса ед. кз. | Примечание |
|------|-----------------|------------------------------------|--------|---------------|---|
| | | <u>Изделия арматурные</u> | | | |
| 1 | | 10 S500 СТБ 1704-2012 L=106 м. п. | 1 | 65,402 | |
| 2 | | 10 S500 СТБ 1704-2012 L=300 | 126 | 0,185 | |
| 3 | | 10 S500 СТБ 1704-2012 L=150 | 126 | 0,093 | |
| 4 | | 5 S500 СТБ 1704-2012 L=50 м. п. | 1 | 7,700 | |
| Хм1 | | 5 S500 СТБ 1704-2012 L=820 | 84 | 0,126 | смотри ведомость деталей |
| | | <u>Материалы</u> | | | |
| | СТБ EN 206-2016 | Бетон кл. С 12/15 ХС0 Dmax20 CL0,2 | 1,20 | | к-во в м ³ , набетонка |
| | | Бетон кл. С 12/15 ХС0 Dmax20 CL0,2 | 0,48 | | к-во в м ³ , опорный столик |
| | | Бетон кл. С30/37 XF3 Dmax20 CL1,0 | 0,90 | | к-во в м ³ , отмостка |
| | | Бетон кл. С 12/15 ХС0 Dmax20 CL0,2 | 0,14 | | к-во в м ³ , ф-т стойки, креп-е трубок |

Ведомость деталей



1. Технические указания (Т. У.) по монтажу забора смотри лист 6.

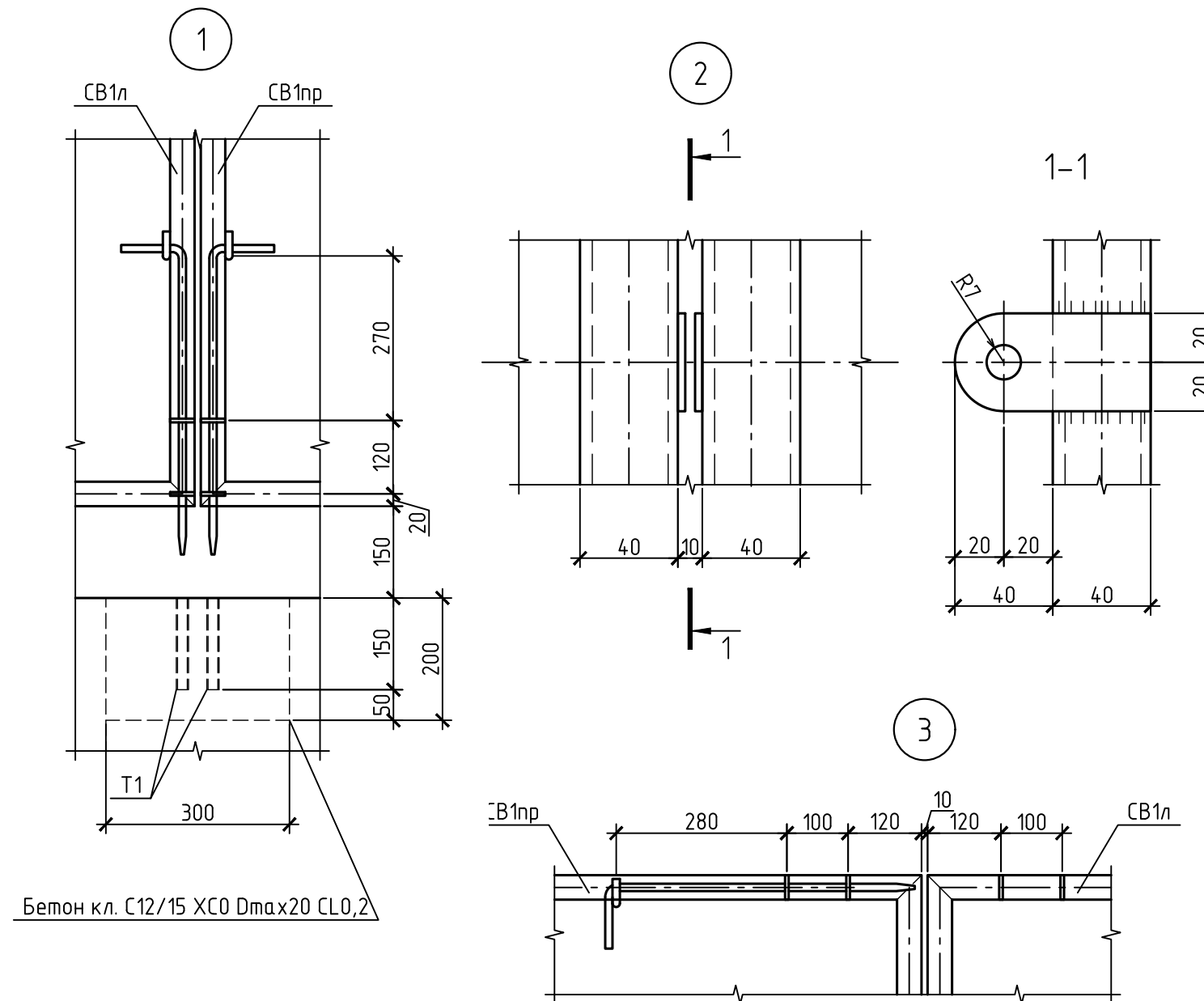
| | | | | | | | | | | |
|-------------|------------|------|--------|-------|-------|---|--|------|--------|--|
| | | | | | | 07.03/24-КР | | | | |
| | | | | | | Капитальный ремонт ограждения ЦМА №136 по ул.Социалистическая, 2 в г.Волковыск, Гродненской области | | | | |
| Изм. | Кол.уч. | Лист | № док. | Подп. | Дата | Спецификация к схеме расположения нового ограждения | Стадия | Лист | Листов | |
| Гл. спец. | Циунель | | | | 03.24 | | ООО "Проектная компания НОВАБУДОВА" 2024 г. | С | 5 | |
| ГИП | Горновский | | | | 03.24 | | | | | |
| Утвердил | Манекина | | | | 03.24 | | | | | |
| Проверил | Горновский | | | | 03.24 | | | | | |
| Разработал | Циунель | | | | 03.24 | | | | | |
| Н. контроль | Манекина | | | | 03.24 | | | | | |

Согласовано

Взам. инв. №

Подп. и дата

Инв. № подл.



Кронштейн крестообразный К1. Общий вид



Технические указания по монтажу забора

1. Стойки ограждения устанавливать в высверленные колодцы в существующем фундаменте на цем. – песчаном растворе М100, F100. Размеры колодцев (диаметр, мм/глубина, мм): для стоек сечением 60x60 – 100/500, для стоек сечением 80x80 – 130/800.
2. Крепление горизонтальных направляющих поз. П1 к столбам ограждения выполнить с помощью стандартных горячеоцинкованных кронштейнов столб/направляющая. Общий вид кронштейна приведен на данном листе. Для использования в качестве начального или завершающего стандартный кронштейн разрезать алмазным кругом. Для крепления элементов забора к кронштейну использовать саморезы по металлу: цветные 4,8x28 или оцинкованные 4,2x16.
3. Верхние торцы стоек закрыть пластиковыми заглушками поз. ЗТ1, ЗТ2.
4. Торцы профилированных листов закрыть декоративной П-образной планкой. Вертикальные стыки листов закрыть вертикальной декоративной планкой.
5. Цвет элементов стального каркаса, пластиковых заглушек, цветных саморезов и элементов заполнения забора по согласованию с заказчиком.
6. Вид и цвет бетонных элементов облицовки фундамента забора по согласованию с заказчиком.
7. Бетонные облицовочные элементы укладывать на РСГ, кладочной, цементной, М100, F100 СТБ 1307-2002. Толщина растворного шва – 10-15 мм.
8. При устройстве облицовки выполнить демонтаж участков асфальтового покрытия с последующим восстановлением. Площадь покрытия – 9,0 м².
9. После окончания работ по возведению забора выполнить отмостку шириной 750 мм на месте ранее демонтированной. Материал отмостки – бетон класса С30/37 XF3 Dmax20 CL1,0. Объем конструкции смотри спецификацию.

Согласовано

Взам. инв. №

Подп. и дата

Инв. № подл.

| | | | | | | | | |
|-------------|---------|------------|--------|--------------------|-------|---|------|---|
| | | | | | | 07.03/24-КР | | |
| | | | | | | Капитальный ремонт ограждения ЦМА №136 по ул.Социалистическая, 2 в г.Волковыск, Гродненской области | | |
| Изм. | Кол.уч. | Лист | № док. | Подп. | Дата | Стадия | Лист | Листов |
| Гл. спец. | | Циунель | | <i>[Signature]</i> | 03.24 | С | 6 | |
| ГИП | | Горновский | | <i>[Signature]</i> | 03.24 | | | |
| Утвердил | | Манекина | | <i>[Signature]</i> | 03.24 | | | |
| Проверил | | Горновский | | <i>[Signature]</i> | 03.24 | | | |
| Разработал | | Циунель | | <i>[Signature]</i> | 03.24 | | | |
| Н. контроль | | Манекина | | <i>[Signature]</i> | 03.24 | Злы 1, 2, 3 | | ООО "Проектная компания НОВАБУДОВА" 2024 г. |

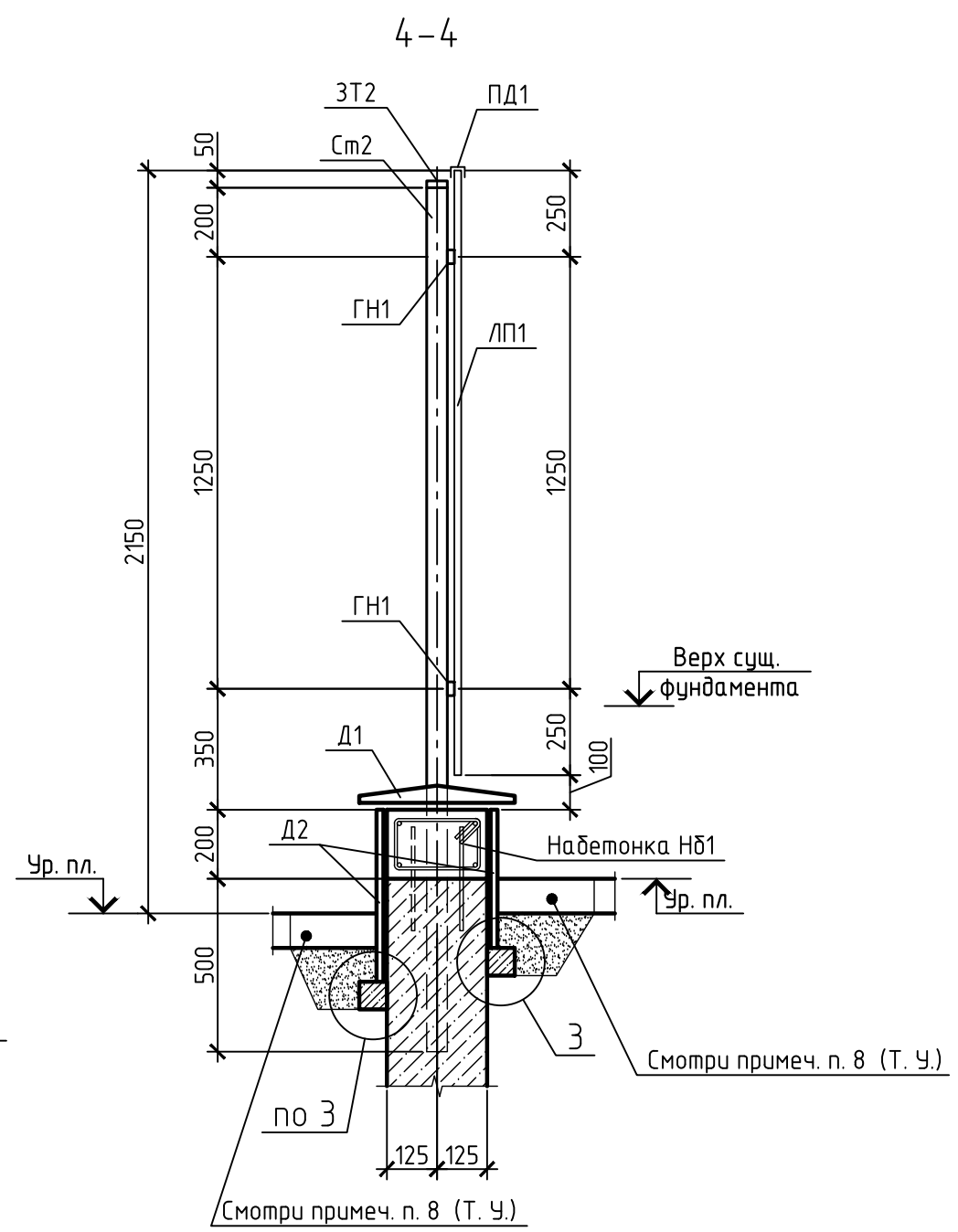
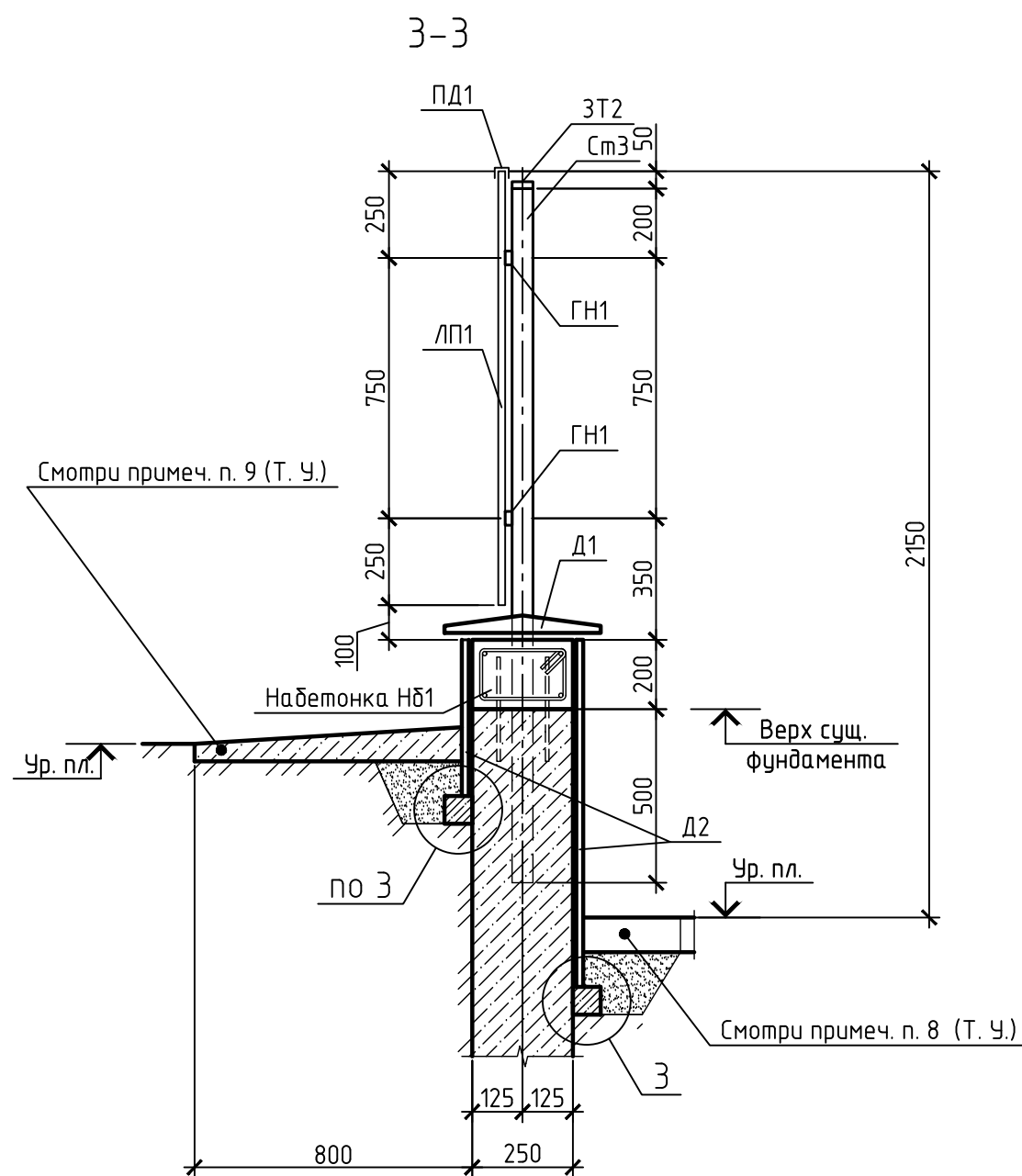
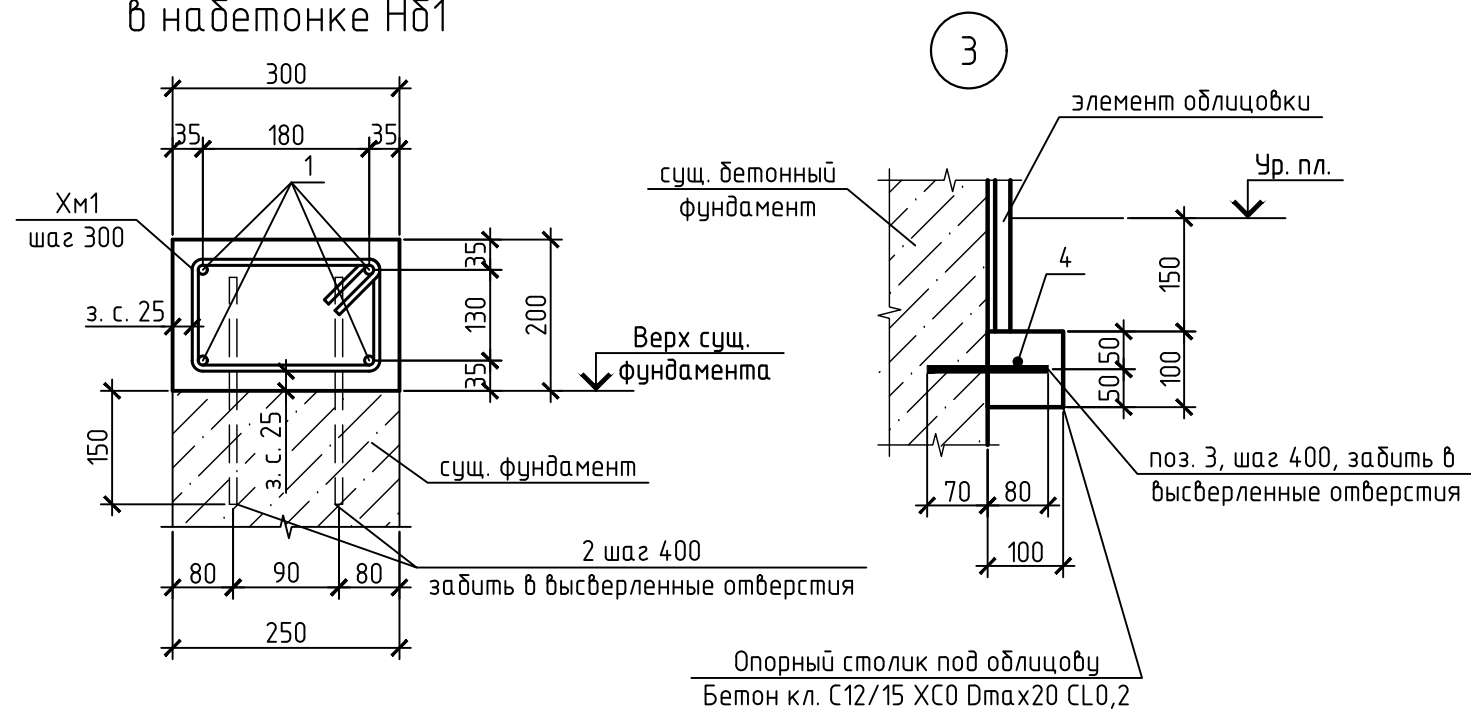


Схема расположения арматуры в набетонке НБ1



1. Технические указания (Т. У.) по монтажу забора смотри лист 6.
2. Спецификацию смотри лист 5.

| | | | | | | | | |
|-------------|------------|------|--------|-------|-------|---|------|---|
| | | | | | | 07.03/24-КР | | |
| | | | | | | Капитальный ремонт ограждения ЦМА №136 по ул.Социалистическая, 2 в г.Волковыск, Гродненской области | | |
| Изм. | Кол.уч. | Лист | № док. | Подп. | Дата | Стадия | Лист | Листов |
| Гл. спец. | Циунель | | | | 03.24 | С | 7 | |
| ГИП | Горновский | | | | 03.24 | | | |
| Утвердил | Манекина | | | | 03.24 | | | |
| Проверил | Горновский | | | | 03.24 | | | |
| Разработал | Циунель | | | | 03.24 | | | |
| Н. контроль | Манекина | | | | 03.24 | Разрезы 3-3, 4-4. Схема расположения арматуры в набетонке НБ1 | | ООО "Проектная компания НОВАБУДОВА" 2024 г. |

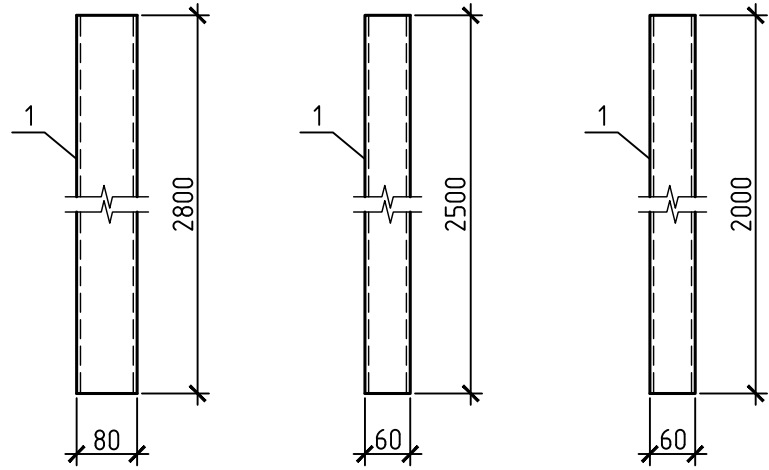
Согласовано

| | | |
|--------------|--------------|--------------|
| Инв. № подл. | Подп. и дата | Взам. инв. № |
| | | |

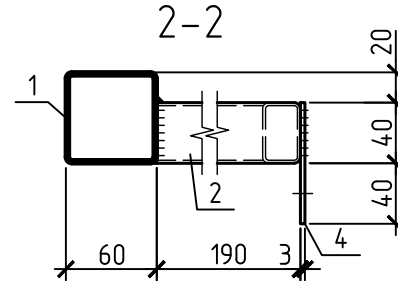
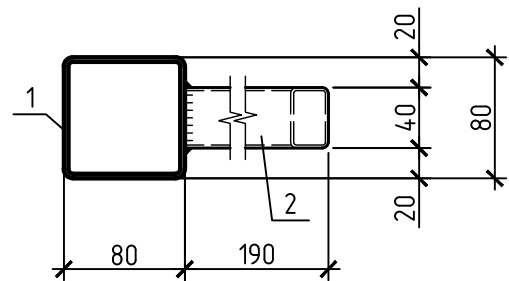
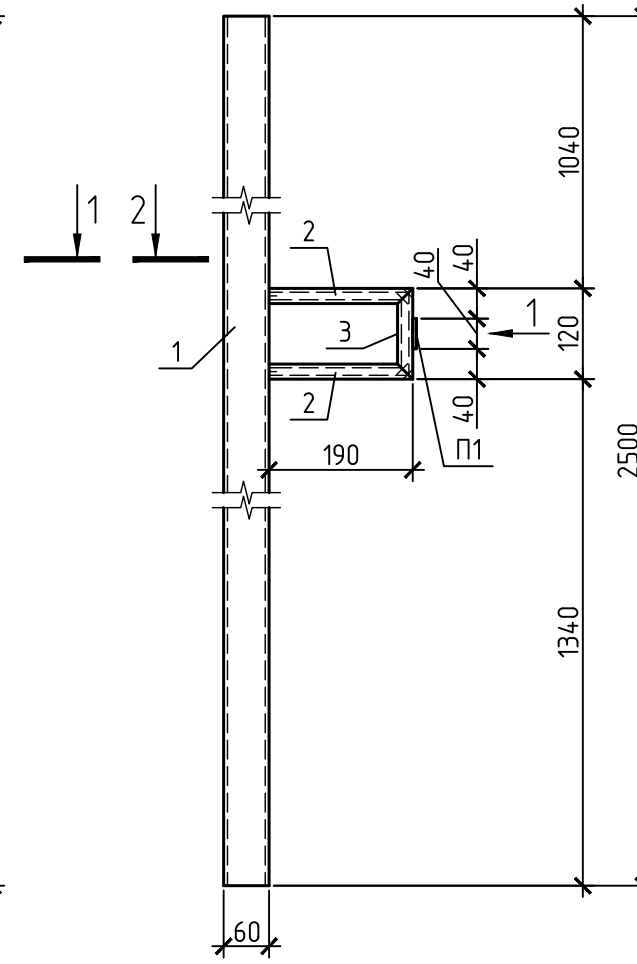
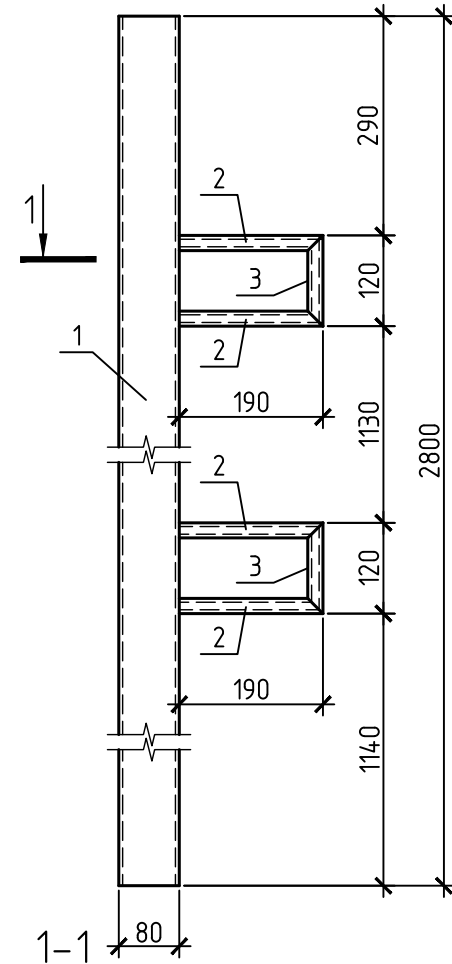
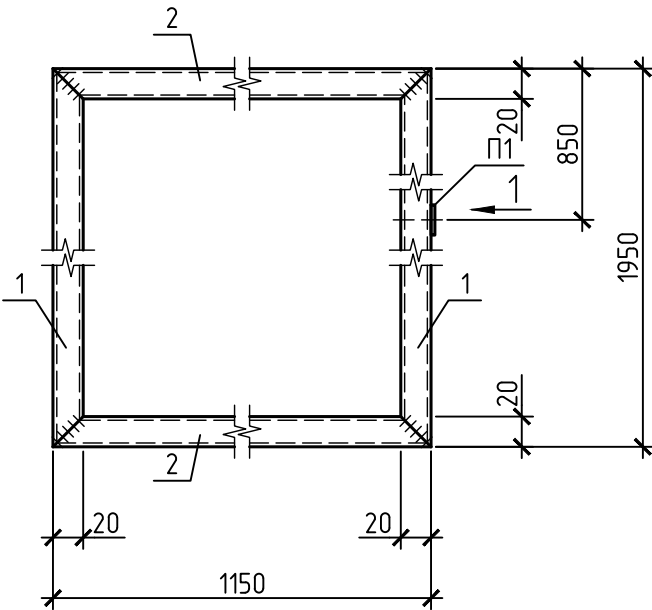
Стойка Ст1.1

Стойка Ст2.1

Стойка Ст1 Стойка Ст2 Стойка Ст3



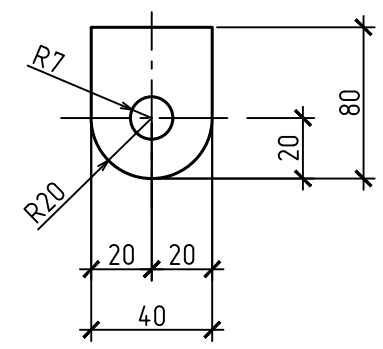
Калитка К1



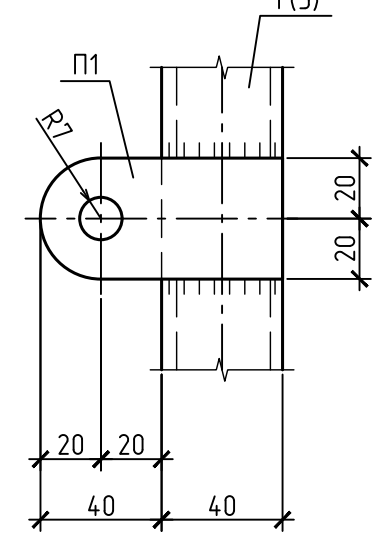
| Марка изделия | Поз. дет. | Наименование | Кол. | Масса 1 дет., кг | Масса изделия, кг |
|---------------|-----------|--|------|------------------|-------------------|
| Ст1 | 1 | Труба 80x3 ГОСТ 30245-2012 С235 ГОСТ 27772-2015 L= 2800 | 1 | 19.796 | 19.796 |
| Ст1.1 | 1 | Труба 80x3 ГОСТ 30245-2012 С235 ГОСТ 27772-2015 L= 2800 | 1 | 19.796 | 21.656 |
| | 2 | Труба 40x25x2 ГОСТ 8645-68 С235 ГОСТ 27772-2015 L= 190 | 4 | 0.353 | |
| | 3 | Труба 40x25x2 ГОСТ 8645-68 С235 ГОСТ 27772-2015 L= 120 | 2 | 0.223 | |
| Ст2 | 1 | Труба 60x2 ГОСТ 30245-2012 С235 ГОСТ 27772-2015 L= 2500 | 1 | 8.900 | 8.900 |
| Ст2.1 | 1 | Труба 60x2 ГОСТ 30245-2012 С235 ГОСТ 27772-2015 L= 2500 | 1 | 8.900 | 9.905 |
| | 2 | Труба 40x25x2 ГОСТ 8645-68 С235 ГОСТ 27772-2015 L= 190 | 2 | 0.353 | |
| | 3 | Труба 40x25x2 ГОСТ 8645-68 С235 ГОСТ 27772-2015 L= 120 | 1 | 0.223 | |
| | П1 | Полоса 3x40 ГОСТ 103-2006 С235 ГОСТ 27772-2015 L= 80 | 1 | 0.075 | |
| Ст3 | 1 | Труба 60x2 ГОСТ 30245-2012 С235 ГОСТ 27772-2015 L= 2000 | 1 | 7.120 | 7.120 |
| К1 | 1 | Труба 40x25x2 ГОСТ 8645-68 С235 ГОСТ 27772-2015 L= 1950 | 2 | 3.627 | 7.329 |
| | 2 | Труба 40x25x2 ГОСТ 8645-68 С235 ГОСТ 27772-2015 L= 1150 | 2 | 2.139 | |
| | П1 | Полоса 3x40 ГОСТ 103-2006 С235 ГОСТ 27772-2015 L= 80 | 1 | 0.075 | |

1. Электросварочные работы выполнять сварочной проволокой с физико-механическими свойствами не ниже чем у проволоки СВ-08Г2С по ГОСТ2246-70 или у электродов Э42 по ГОСТ9467-75.
2. Антикоррозионную защиту металлоконструкций осуществлять лакокрасочными составами группы материалов покрытия Іп в соответствии с СН 2.01.07-2020 "Защита строительных конструкций от коррозии". Общая толщина лакокрасочного покрытия, включая грунтовку – 80 мкм.

Деталь поз. П1



Вид 1

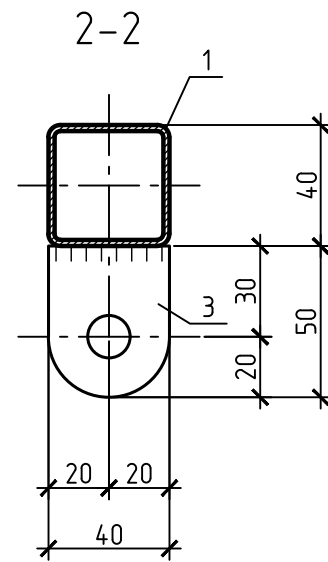
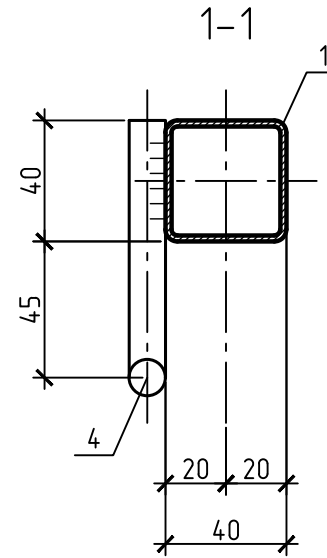
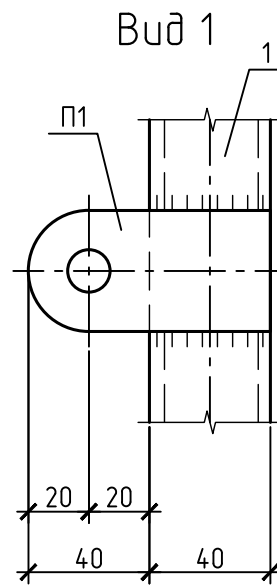
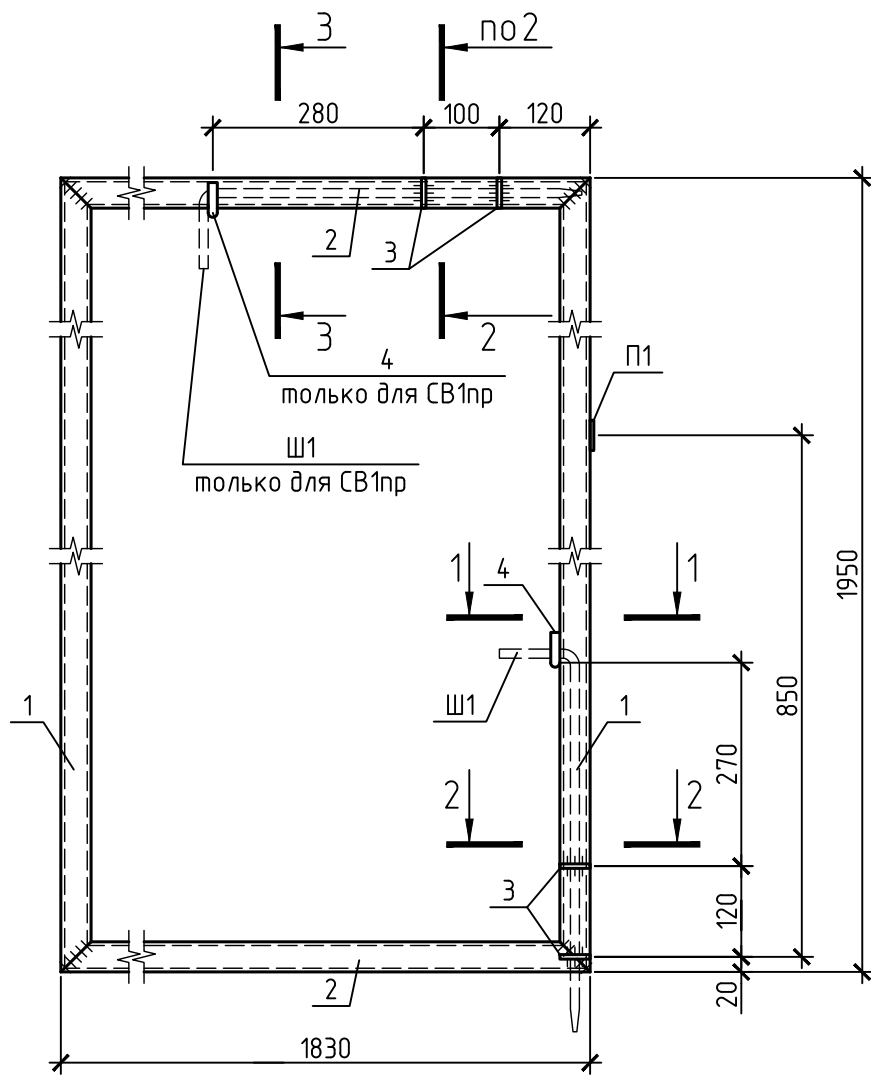


| | | | | | | | | | |
|-------------|------------|------|--------|-------|-------|---|------|--|--|
| | | | | | | 07.03/24-КР | | | |
| | | | | | | Капитальный ремонт ограждения ЦМА №136 по ул.Социалистическая, 2 в г.Волковыск, Гродненской области | | | |
| Изм. | Кол.уч. | Лист | № док. | Подп. | Дата | С | Лист | Листов | |
| Гл. спец. | Циунель | | | | 03.24 | | | | |
| ГИП | Горновский | | | | 03.24 | | | | |
| Утвердил | Манекина | | | | 03.24 | | | | |
| Проверил | Горновский | | | | 03.24 | | | | |
| Разработал | Циунель | | | | 03.24 | | | | |
| Н. контроль | Манекина | | | | 03.24 | | | | |
| | | | | | | Стойки Ст1 - Ст3. Калитка К1 | | ООО "Проектная компания НОВАБУДОВА" 2024 г. | |

Согласовано

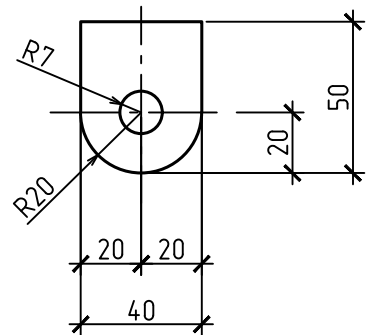
| | | |
|--------------|--------------|--------------|
| Инв. № подл. | Подп. и дата | Взам. инв. № |
| | | |

Створка ворот СВ1пр
Створка ворот СВ1л (зеркально)

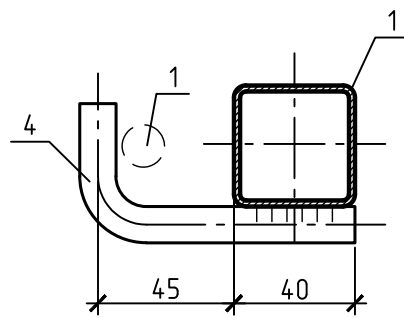


| Марка изделия | Поз. дет. | Наименование | Кол. | Масса 1 дет., кг | Масса изделия, кг |
|---------------|-----------|---|------|------------------|-------------------|
| СВ1л | 1 | Труба 40x2 ГОСТ 8645-68 С235 ГОСТ 27772-2015 L= 1950 | 2 | 4.661 | 18.882 |
| | 2 | Труба 40x2 ГОСТ 8645-68 С235 ГОСТ 27772-2015 L= 1830 | 2 | 4.374 | |
| | 3 | Полоса 3x40 ГОСТ 103-2006 С235 ГОСТ 27772-2015 L= 50 | 2 | 0.047 | |
| | 4 | Круг 12 ГОСТ 2590-88 С235 ГОСТ 27772-2015 L= 125 | 1 | 0.111 | |
| | П1 | Полоса 3x40 ГОСТ 103-2006 С235 ГОСТ 27772-2015 L= 80 | 1 | 0.075 | |
| | Ш1 | Круг 12 ГОСТ 2590-88 С235 ГОСТ 27772-2015 L= 600 | 1 | 0.533 | |
| СВ1пр | 1 | Труба 40x2 ГОСТ 8645-68 С235 ГОСТ 27772-2015 L= 1950 | 2 | 4.661 | 19.62 |
| | 2 | Труба 40x2 ГОСТ 8645-68 С235 ГОСТ 27772-2015 L= 1830 | 2 | 4.374 | |
| | 3 | Полоса 3x40 ГОСТ 103-2006 С235 ГОСТ 27772-2015 L= 50 | 4 | 0.047 | |
| | 4 | Круг 12 ГОСТ 2590-88 С235 ГОСТ 27772-2015 L= 125 | 2 | 0.111 | |
| | П1 | Полоса 3x40 ГОСТ 103-2006 С235 ГОСТ 27772-2015 L= 80 | 1 | 0.075 | |
| | Ш1 | Круг 12 ГОСТ 2590-88 С235 ГОСТ 27772-2015 L= 600 | 2 | 0.533 | |

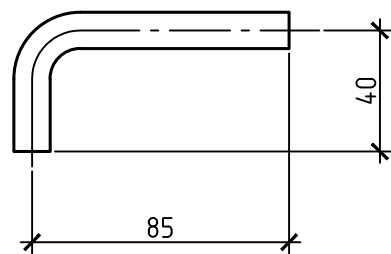
Деталь поз. 3
для СВ1л, СВ1пр



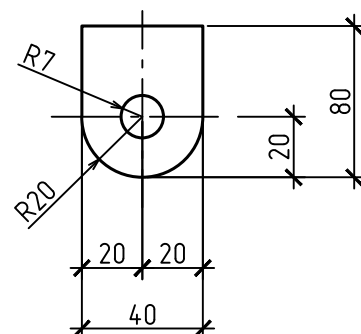
3-3



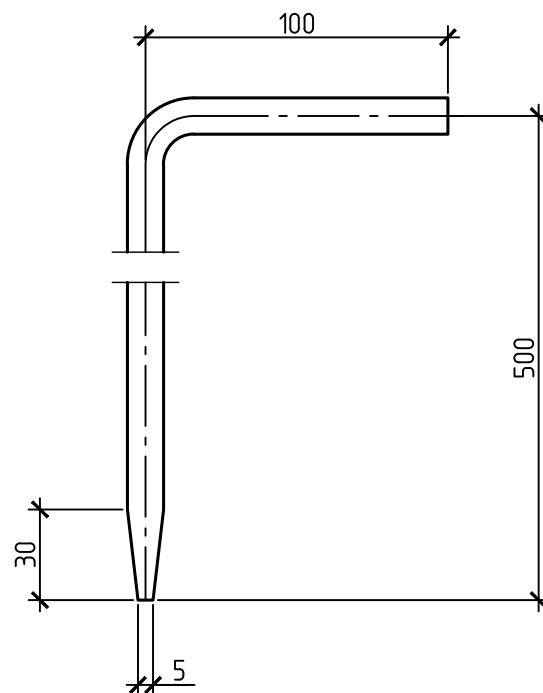
Деталь поз. 4
для СВ1л, СВ1пр



Деталь поз. П1



Деталь поз. Ш1



1. Электросварочные работы выполнять сварочной проволокой с физико-механическими свойствами не ниже чем у проволоки СВ-08Г2С по ГОСТ2246-70 или у электродов Э42 по ГОСТ9467-75.
2. Антикоррозионную защиту металлоконструкций осуществлять лакокрасочными составами группы материалов покрытия Іп в соответствии с СН 2.01.07-2020 "Защита строительных конструкций от коррозии". Общая толщина лакокрасочного покрытия, включая грунтовку - 80 мкм.

| 07.03/24-КР | | | | | |
|---|------------|------|--------|-------|-------|
| Капитальный ремонт ограждения ЦМА №136 по ул.Социалистическая, 2 в г.Волковыск, Гродненской области | | | | | |
| Изм. | Кол.уч. | Лист | № док. | Подп. | Дата |
| Гл. спец. | Циунель | | | | 03.24 |
| ГИП | Горновский | | | | 03.24 |
| Утвердил | Манекина | | | | 03.24 |
| Проверил | Горновский | | | | 03.24 |
| Разработал | Циунель | | | | 03.24 |
| Н. контроль | Манекина | | | | 03.24 |

| Стадия | Лист | Листов |
|--------|------|--------|
| С | 9 | |

Створка ворот СВ1пр.
Створка ворот СВ1л

ООО "Проектная компания
НОВАБУДОВА" 2024 г.