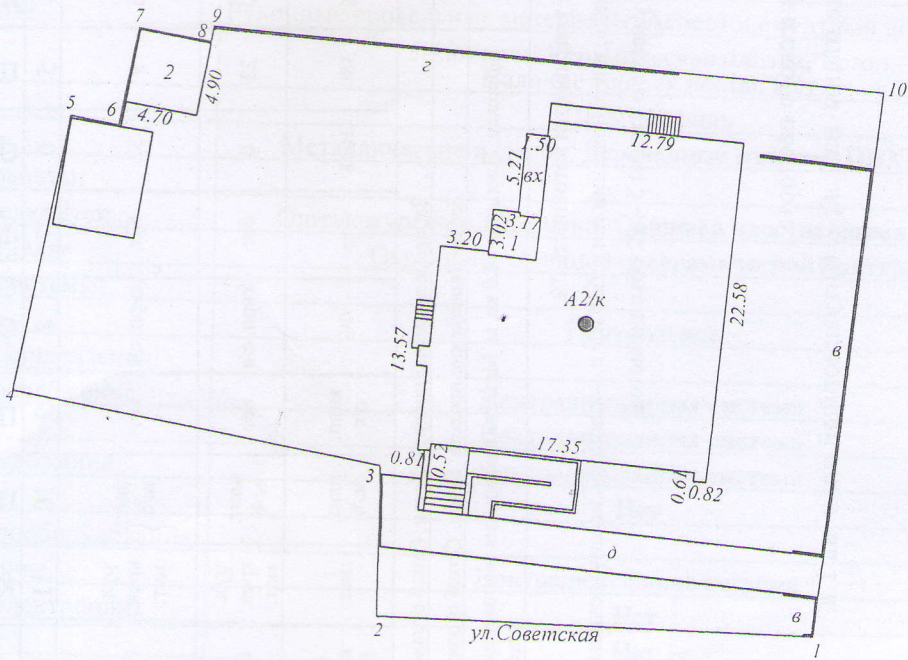


СИТУАЦИОННЫЙ ПЛАН



Условные обозначения:

Границы земельного участка

Контур объекта

A2/k Центральная районная аптека №16

1 Пристройка

2 Сушилка

ax Вход в подвал

6 Забор

2 Забор

d Дорожка

● ГЕОГРАФИЧЕСКИЙ КОД ОБЪЕКТА

"Гродненское агентство по государственной регистрации и земельному кадастру"			
Лидский филиал, Вороновское бюро			
Центральная районная аптека №16			
211291, 191, 1 Гродненская обл., Вороновский р-н., д. Борышово, ул. Советская, 17-2			
Система координат : месная.			
Составлен по состоянию на : 28.02.2017г.			
Масштаб	Лист 1	Листов 1	Стр.
1:1000	Инициалы, Фамилия	Подпись	Дата
Снимал	Наривончик А.Л.	<i>Наривончик А.Л.</i>	20.03.2017 г.
Изготовил	Наривончик А.Л.	<i>Наривончик А.Л.</i>	12.04.2017 г.
Проверил	Войтехович И.А.	<i>Войтехович И.А.</i>	11.04.17