

Гродненское РУП «Фармация»
 наименование заказчика
 Заместитель генерального директора
 (должность представителя заказчика)
 Т.А. Зарецкая
 (подпись, инициалы, фамилия)

« 22 »

2024г.

ЗАДАНИЕ НА ПРОЕКТИРОВАНИЕ

«Модернизация помещений аптеки расположенной по адресу: г.Лиды ул. Крупской, 7.»

Перечень основных данных и требований	Содержание основных данных и требований
1 Основание для проектирования	Утвержденный план развития торгового предприятия
2 Вид строительства	Модернизация
3 Стадийность проектирования	Разделы по каждому виду
4 Выделение очередей, пусковых комплексов, этапов строительства	Не требуется
5 Разрешительная документация на проектирование и строительство, передаваемая проектной организации-исполнителю для разработки проектной документации	
5.1 Решение о разрешении проведения проектно-изыскательских работ и строительства объекта	№194 от 23.02.2024г Лидского райисполкома
5.2 Архитектурно-планировочное задание	В соответствии с данным заданием на проектирование.
5.3 Заключение согласующих организаций	Получение проектировщиком при проектировании
5.4 Технические условия на инженерно-техническое обеспечение объекта строительства	Не требуются
6 Основные технико-экономические показатели объекта, в том числе жилых или общественных зданий, их назначение (этажность, число секций и квартир, вместимость или пропускная способность)	Количество этажей - 1 Общая площадь - 643м.кв Строительный объем - 1813,26м.куб. Класс функциональной пожарной опасности - Ф3.1
7 Назначение и типы встроенных помещений	Нет
8 Основные требования к внутренней перепланировке	Не требуется
9 Информация о строительстве объекта	Не требуется
10 Перечень работ и услуг, поручаемых заказчиком проектной организации-исполнителю (предмет договора подряда на выполнение проектных и изыскательских работ)	Всех разделов документации: -Электроснабжение; -Видеонаблюдение; -Пожарно - охранная сигнализация; -Локальная сеть; Предусмотреть при проведении проектных

	<p>работ: Проектирование выполнить с учетом размещения здания, а так же прилегающей территории. Предусмотреть проектом строительства: -Установку с подключением электронной очереди в торговом зале с выводом на экран (расположение по согласованию с заказчиком). -Установка антикражных рамок. -Установка потолочного кондиционера в торговом зале, блочного кондиционера в помещении хранения. -Вывод розеток 220В -1 шт. и 380В -1 шт. на стену фасада дворовой территории для зарядки холодильных установок(тип розеток предоставляется отдельно Заказчиком). Осуществление авторского надзора на всех стадиях реализации проекта (по отдельному договору).</p>
11 Источники финансирования строительства	Собственные средства Гродненское РУП «Фармация»
12 Предполагаемые сроки начала и окончания строительства и требований	Начало выполнения работ – июнь 2024г. Продолжительность строительства – 4 месяца
13 Способ строительства	Подрядный
14 Наименование заказчика	Гродненское РУП «Фармация» 230023 г.Гродно ул.Ожешко,11 Банковские реквизиты: р/с BY81BLBB30120500059690001001 ОАО «Белинвестбанк» г.Гродно IBAN: BLBBVY2X УНН 500059690
15 Наименование проектировщика	
16 Требования к архитектурно-планировочным решениям	Согласно предоставленной схемы
17 Требования к дизайн-проекту интерьера	По согласованию с заказчиком
18 Требования к мероприятиям по обеспечению безбарьерной среды обитания физически ослабленных лиц (в том числе инвалидов) различной категории	Не требуется
19 Требования к конструктивным решениям, материалам несущих и ограждающих конструкций	Несущие конструкции не затрагиваются
20 Требования к инженерным системам зданий и сооружений	При необходимости привести в соответствие по согласованию с Заказчиком
21 Требования по обеспечению условий жизнедеятельности маломобильных категорий населения	Нет
22 Требования к благоустройству территории и малым архитектурным формам	Нет
23 Требования по разработке инженерно-технических мероприятий гражданской обороны и мероприятий по предупреждению чрезвычайных ситуаций	В соответствии с национальными нормативными документами.

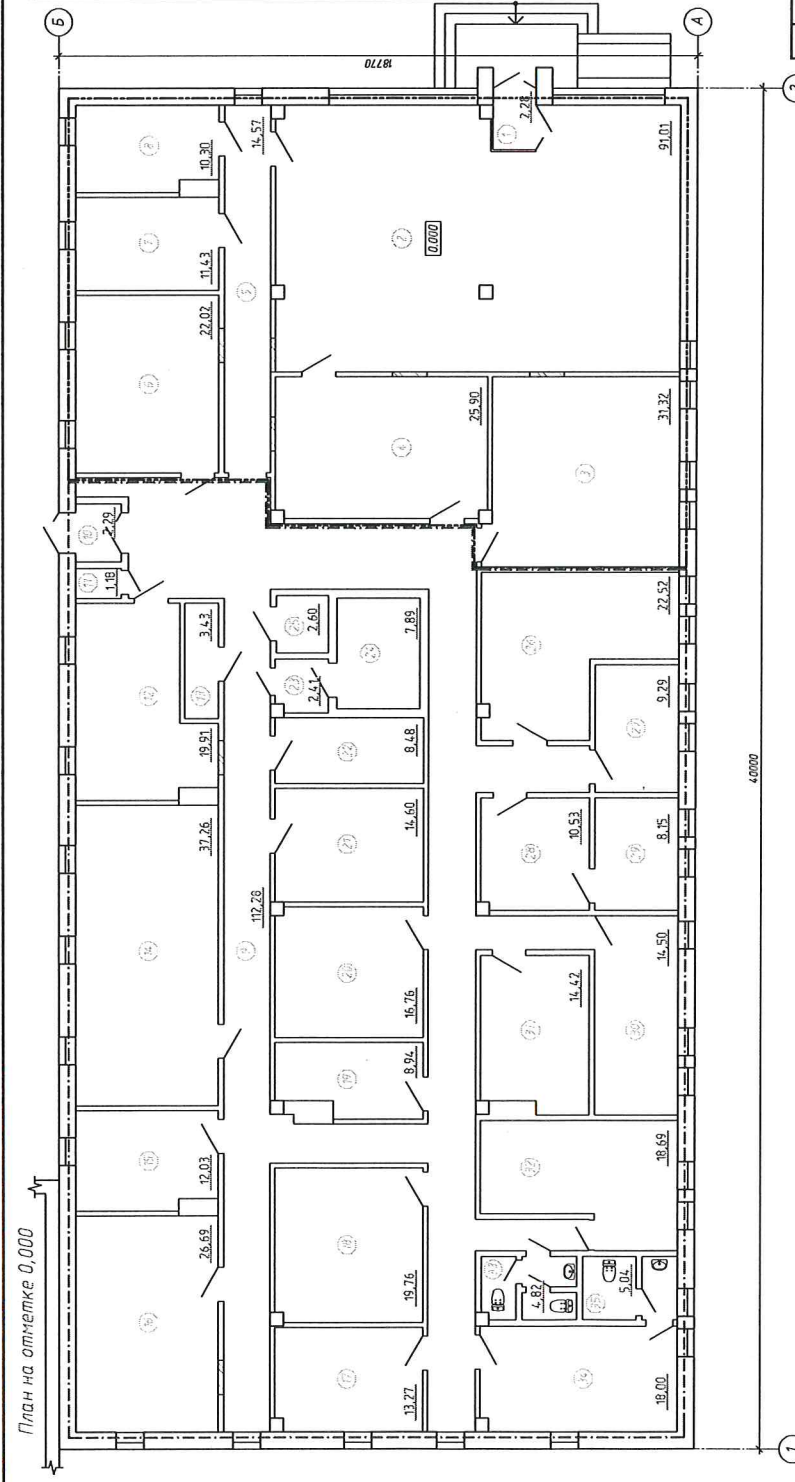
<p>24 Дополнительные требования заказчика</p>	<p>Согласование каждого готового раздела проектной документации со службами Заказчика; Проектно-сметную документацию выдать в пяти экземплярах на бумажном носителе и продублировать в электронном (строительный проект формат PDF).</p>
<p>25 Класс сложности объекта</p>	<p>(К-4)классификации (по СТБ 2331-2015 п.5.4.)</p>
<p>26 Предельная стоимость строительства</p>	<p>В соответствии со сводным сметным расчетом</p>
<p>От заказчика:</p> <p>Начальник отдела должность представителя заказчика</p> <p>_____ Д.Б.Змитрукевич</p> <p>подпись инициалы, фамилия</p> <p>« <u>17 мая</u> » 2024г.</p>	<p>От проектной организации-исполнителя:</p> <p>_____</p> <p>должность представителя проектной организации</p> <p>_____</p> <p>подпись инициалы, фамилия</p> <p>« _____ » 2024г.</p>

Экспликация помещений (окончание)

№	Наименование	Площ., м ²
21	Кладовая	14,60
22	Арифт	8,48
23	Танбур	2,41
24	Кладовая	7,89
25	Экспедиционная	2,60
26	Дефектская	22,32
27	Астельская	2,29
28	Специализация	10,53
29	Атмосферная	8,15
30	Контора обработки паспорты	14,42
31	Кладовая паспорты	14,42
32	Контора персонала	18,69
33	Санитарный узел	4,82
34	Контора персонала	18,00
35	Санитарный узел	5,04

Экспликация помещений (начало)

№	Наименование	Площ., м ²
1 пусковой комплекс		
1	Танбур	2,28
2	Аптека (таргетный зал)	91,01
3	Контора таргетирования	31,32
4	лексредств	25,90
5	Контора хранения ОРПС	14,57
6	Кабинет	22,02
7	Кабинет	11,43
8	Кабинет	10,30
2 пусковой комплекс		
9	Коридор	112,28
10	Танбур	2,29
11	Кладовая	1,18
12	Кабинет	19,91
13	Электрическая	3,43
14	Конференц зал	37,28
15	Кабинет	12,03
16	Кабинет	26,69
17	Кабинет	13,27
18	Кладовая	19,76
19	Кладовая	8,94
20	Кладовая	16,76



Имя и Фамилия		Подпись		Дата	
Имя	Фамилия	Подпись	Дата	Имя	Фамилия
Галавич	Колчева	Яковлев	03.24	С	Лист
Гип	Яковлев	03.24	03.24	4	Листов
Разраб.	Галавич	03.24	03.24	000 "Проектная компания НОВАУДОБА"	
И. контрол.	Галавич	03.24	03.24	План на отметке 0,000.	

27.02/24-АС

"Модернизация помещений ЦМА 146 г.Лиды, ул.Крулской, 7"

Условные обозначения

- 1 пусковой комплекс
- 2 пусковой комплекс
- Возводящие перегородки