

## ГОСУДАРСТВЕННЫЙ КОМИТЕТ ПО ИМУЩЕСТВУ РЕСПУБЛИКИ БЕЛАРУСЬ

## ТЕХНИЧЕСКИЙ ПАСПОРТ

## на здание

Волковысский филиал Республиканского унитарного предприятия "Гродненское агентство по государственной регистрации и земельному кадастру"

(наименование организации по государственной регистрации недвижимого имущества, прав на него и сделок с ним)




Наименование: Аптека

Назначение: 2 29 05 - Здание специализированное здравоохранения и предоставления социальных услуг

Инвентарный номер: 410/С-14871

Адрес: 230415, Республика Беларусь, Гродненская обл., Волковысский р-н, г. Волковыск, ул. Социалистическая, 2

Составлен по состоянию на: 10.01.2020

Составил	<u>13.01.2020</u> (дата)	 (подпись)	<u>И.И. Почебут</u> (инициалы, фамилия)
Проверил	<u>13.01.2020</u> (дата)	 (подпись)	<u>Т.П. Даукша</u> (инициалы, фамилия)
Уполномоченное должностное лицо	<u>13.01.2020</u> (дата)	 (подпись)	<u>Л.Н. Царёва</u> (инициалы, фамилия)

Отметки

## 1. Общие сведения о здании

1. Кадастровый номер земельного участка	420850100001004348 (0.1618)
2. Литер	A2/к
3. Количество надземных этажей, шт.	2
4. Количество подземных этажей, шт.	1
5. Год постройки (дата приемки в эксплуатацию)	1977
6. Год реконструкции	-
7. Физический износ, %	20
8. Объем здания, куб.м	4194
9. Наружная площадь (площадь застройки), кв.м.	484 (521)
10. Общая площадь здания, кв.м	1079.3
11. Нормируемая площадь здания, кв.м	524.4
12. Количество нежилых изолированных помещений, шт.	-
13. Общая площадь нежилых изолированных помещений, кв.м	-
14. Нормируемая площадь нежилых изолированных помещений, кв.м	-
15. Количество жилых изолированных помещений (квартир), шт.	-
16. Жилая площадь жилого дома (общежития, жилого здания специального назначения), кв.м	-
17. Общая площадь жилых помещений (квартир) жилого дома, кв.м	-
18. Общая площадь квартир по СНБ, кв.м	-
19. Общая площадь жилых помещений общежития, жилого здания специального назначения, кв.м	-
20. Общая площадь помещений общежития, жилого здания специального назначения, кв.м	-
21. Площадь балконов, лоджий, террас и т.п. без учета коэффициентов, кв.м	31.3
22. Площадь балконов, лоджий, террас и т.п. жилых помещений с учетом коэффициентов, кв.м	-
23. Количество машино-мест, шт.	-
24. Площадь машино-мест, кв.м	-
25. Вид конструкции здания	Бескаркасная
26. Материал наружных стен	Кирпич

## 2. Сведения о стоимости

Вид стоимости	Дата определения (год уровня цен)	Стоимость, руб.	Документ о стоимости
1	2	3	4
Первоначальная (переоцененная) стоимость	Нет сведений (уровень цен Нет сведений)	616976.66	справка Гродненское торгово-производственное республиканское унитарное предприятие "Фармация" от 21.11.2019 № 01-44/3653



## 3. Распределение помещений и их площадей

## 3.1. По жилым помещениям

Наименование	Распределение квартир по числу комнат										Жилые помещения в жилых зданиях специального назначения	Жилые помещения в общежитиях	Иные жилые помещения	Всего
	однокомнатные	двухкомнатные	трехкомнатные	четырёхкомнатные	пятикомнатные	более пяти комнат	итого	Жилые помещения в жилых зданиях специального назначения						
								Жилые помещения в жилых зданиях специального назначения	Жилые помещения в общежитиях	Иные жилые помещения				
1	2	3	4	5	6	7	8	9	10	11	12			
Количество жилых помещений (квартир), шт.	-	-	-	-	-	-	-	-	-	-	-	-	-	-
Количество жилых комнат, шт.	-	-	-	-	-	-	-	-	-	-	-	-	-	-
Жилая площадь, кв. м	-	-	-	-	-	-	-	-	-	-	-	-	-	-
Общая площадь жилых помещений (квартир) жилого дома, кв. м	-	-	-	-	-	-	-	-	-	-	-	-	-	-
Общая площадь жилых помещений общежития (жилого здания специального назначения), кв. м	-	-	-	-	-	-	-	-	-	-	-	-	-	-
Общая площадь квартир по СНБ, кв. м	-	-	-	-	-	-	-	-	-	-	-	-	-	-
Общая площадь здания, кв. м	-	-	-	-	-	-	-	-	-	-	-	-	-	-

## 3.2. По нежилым помещениям

Назначение	здравоохр.	Всего
1	2	3
Нормируемая площадь, кв. м	524.4	524.4
Общая площадь, кв. м	1079.3	1079.3

## 3.3. Благоустройство жилых помещений

Наименование показателя	Отопление				Водопровод	Канализация		Горячее водоснабжение	Ванны (души)	Газ (газоснабжение)	Напольные электроплиты (варочные панели)
	печное	Центральное		от индивидуальных отопительных устройств на _____		центральная (уличная)	местная				
		от ТЭЦ или групповой (районной) котельной	от ТЭЦ или групповой (районной) котельной								
1	2	3	4	5	6	7	8	9	10	11	
Количество изолированных жилых помещений (квартир), шт.	-	-	-	-	-	-	-	-	-	-	-
Общая площадь жилых помещений, кв. м	-	-	-	-	-	-	-	-	-	-	-

Подпись исполнителя \_\_\_\_\_

#### 4. Техническое описание

##### 4.1 Техническое описание здания

№ п/п	Наименование конструктивных элементов и инженерных систем	Описание конструктивных элементов и инженерных систем
1	2	3
1	Фундамент	Блоки фундаментные
2	Наружные стены	Кирпичи
3	Внутренние стены	Кирпичи
4	Перегородки	Кирпичи, Лист гипсокартонный
5	Перекрытия	Плита железобетонная
6	Крыша (кровля)	Металлический профилированный настил с полимерным покрытием
7	Полы	Керамическая плитка, Керамогранит, Линолеум, Ламинированные панели
8	Окна	Поливинилхлорид (ПВХ)
9	Двери, ворота	Поливинилхлорид (ПВХ), Металл, Дерево
10	Отделочные работы:	-
10.1	наружная отделка стен	Оштукатурено и окрашено
10.2	внутренняя отделка	Облицовка керамической плиткой, Оштукатурено и окрашено
11	Инженерные системы:	-
11.1	отопление	Котел газовый, Центральное
11.2	водопровод и канализация:	-
11.2.1	холодное водоснабжение	Централизованная система
11.2.2	канализация	Централизованная система
11.2.3	горячее водоснабжение	Автономная система
11.2.4	ванны, душ	Нет
11.3	система электрооборудования:	-
11.3.1	электроснабжение	Централизованная система
11.3.2	подключение электроплит	Нет
11.4	газоснабжение	Автономная система
11.5	вентиляция	Вентиляция с искусственным побуждением
11.6	мусоропровод	Нет
11.7	лифты	Есть
11.8	иные	Система видеонаблюдения, Телефонизация (телефонная сеть), Система автоматической пожарной защиты
12	Прочие	Кондиционирование воздуха Крыльцо(а), Отмостка

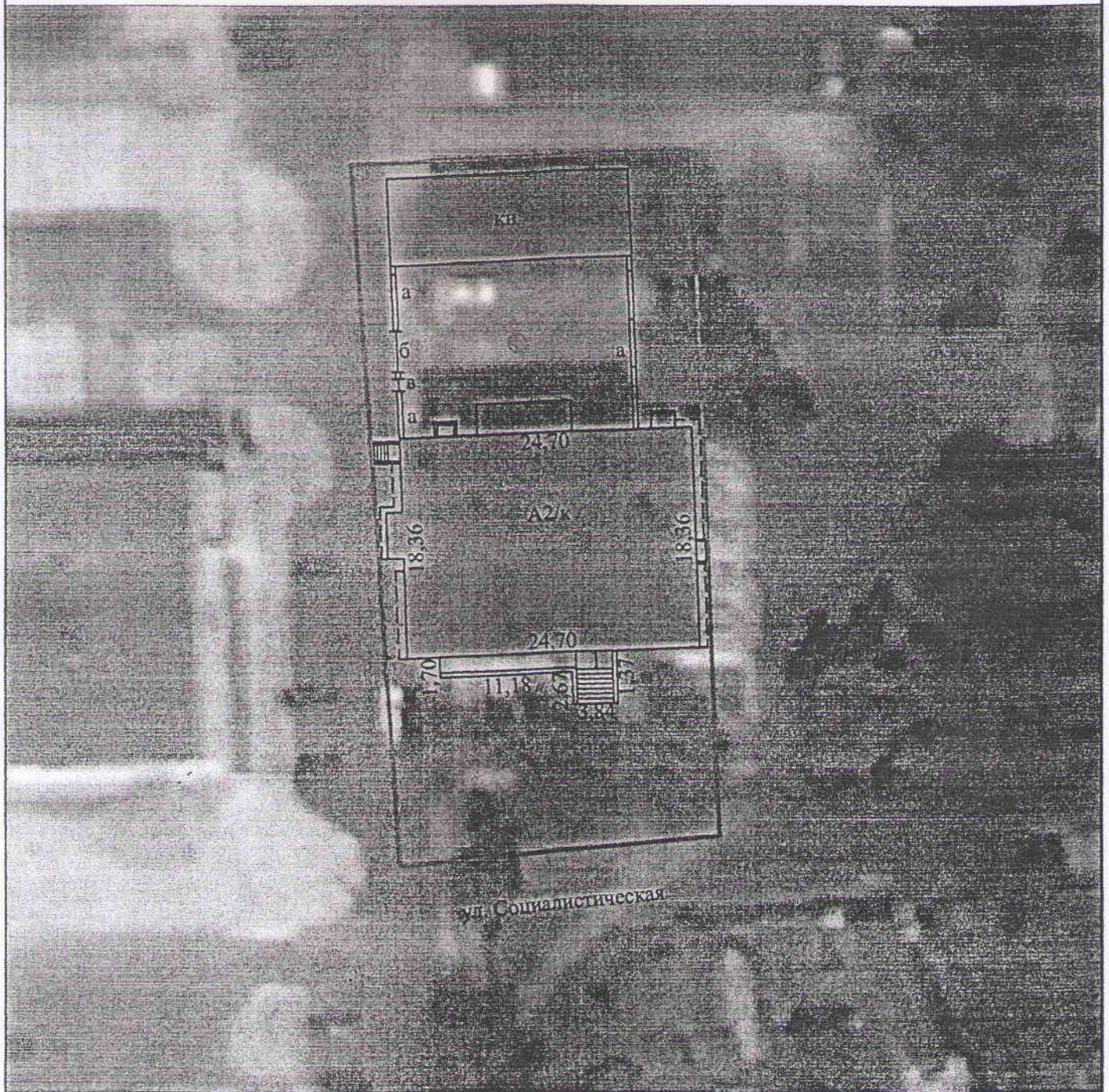






# Ситуационный план

Приложение 1



### УСЛОВНЫЕ ОБОЗНАЧЕНИЯ:

- Контур строения и наружные размеры
- А2/к... Литер строения
- ⊙ Геокод объекта
- Контур границы земельного участка

420850100001004348 Кадастровый номер земельного участка

- А2/к - Аптека
- (А2/к) - Подвал
- 1 - Терраса
- а - Забор
- б - Ворота
- в - Калитка

Волковыский филиал РУП "Гродненское агентство по государственной регистрации и земельному кадастру"			
Аптека			
230415, Республика Беларусь, Гродненская обл., Волковыский р-н, г. Волковыск, ул. Социалистическая, 2			
Система координат: 1963 года			
Составлен по состоянию на: 10.01.2020г.			
Масштаб	Лист 1	Листов 1	Стр.
1:500	Инициалы, Фамилия	Подпись	Дата
Составил	И. И. Почебут		13.01.2020
Изготовил	И. И. Почебут		13.01.2020
Проверил	Т.П. Даукша		13.01.2020



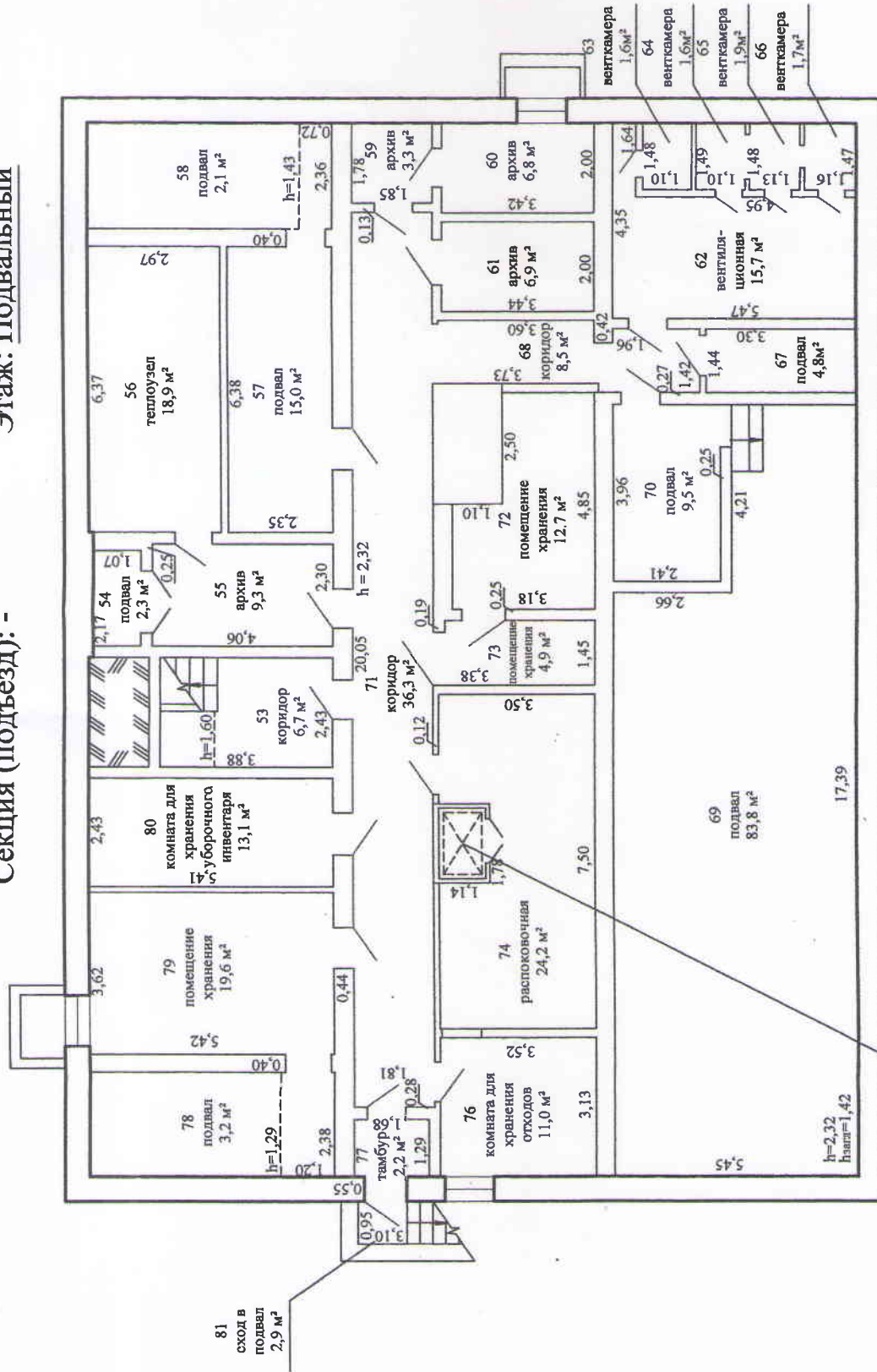




Поэтажный план

Этаж: Подвальный

Секция (подъезд): -



Волковский филиал РУП "Гродненское агентство по государственной регистрации и земельному кадастру"

Адрес: 230415, Республика Беларусь, Гродненская обл., Волковский р-н, г. Волковыск, ул. Социалистическая, 2

Литер (А2/к) Секция (подъезд): - Этаж: Подвальный

Составлен по состоянию на: 10.01.2020

Масштаб	Лист 1	Листов 3	Стр.
1:100	Инициалы, Фамилия	Подпись	Дата
Составил	И. И. Почебут		13.01.2020
Изготовил	И. И. Почебут		13.01.2020
Проверил	Т. П. Даушка		13.01.2020