

ГОСУДАРСТВЕННЫЙ КОМИТЕТ ПО ИМУЩЕСТВУ РЕСПУБЛИКИ БЕЛАРУСЬ

ТЕХНИЧЕСКИЙ ПАСПОРТ

на здание

Республиканское унитарное предприятие "Гродненское агентство по государственной регистрации и
земельному кадастру"

(наименование организации по государственной регистрации недвижимого имущества, прав на него и сделок с ним)



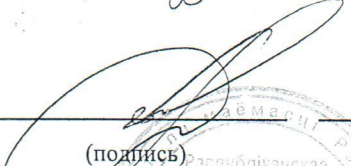
Наименование: Аптека

Назначение: 2 29 05 - Здание специализированное здравоохранения и предоставления социальных услуг

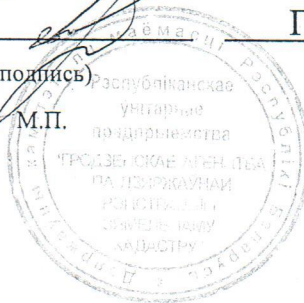
Инвентарный номер: 400/С-30921

Адрес: 230023, Республика Беларусь, Гродненская обл., г. Гродно, ул. Ожешко, 11

Составлен по состоянию на: 18.09.2020

Составил	<u>29.06.2021</u> (дата)	 (подпись)	<u>М.С. Кащей</u> (инициалы, фамилия)
Проверил	<u>29.06.2021</u> (дата)	 (подпись)	<u>Т.П. Орлова</u> (инициалы, фамилия)
Уполномоченное должностное лицо	<u>29.06.2021</u> (дата)	 (подпись)	<u>П.И. Соосновский</u> (инициалы, фамилия)

Отметки



1. Общие сведения о здании

1. Кадастровый номер земельного участка	440100000002006344 (0.0458)
2. Литер	А3/к
3. Количество надземных этажей, шт.	3
4. Количество подземных этажей, шт.	1
5. Год постройки (дата приемки в эксплуатацию)	1925 (04.01.1925)
6. Год реконструкции	2017, 2020
7. Физический износ, %	36
8. Объем здания, куб.м	2940
9. Наружная площадь (площадь застройки), кв.м.	280 (306)
10. Общая площадь здания, кв.м	606.5
11. Нормируемая площадь здания, кв.м	441.0
12. Количество нежилых изолированных помещений, шт.	-
13. Общая площадь нежилых изолированных помещений, кв.м	-
14. Нормируемая площадь нежилых изолированных помещений, кв.м	-
15. Количество жилых изолированных помещений (квартир), шт.	-
16. Жилая площадь жилого дома (общежития, жилого здания специального назначения), кв.м	-
17. Общая площадь жилых помещений (квартир) жилого дома, кв.м	-
18. Общая площадь квартир по СНБ, кв.м	-
19. Общая площадь жилых помещений общежития, жилого здания специального назначения, кв.м	-
20. Общая площадь помещений общежития, жилого здания специального назначения, кв.м	-
21. Площадь балконов, лоджий, террас и т.п. без учета коэффициентов, кв.м	8.5
22. Площадь балконов, лоджий, террас и т.п. жилых помещений с учетом коэффициентов, кв.м	-
23. Количество машино-мест, шт.	-
24. Площадь машино-мест, кв.м	-
25. Вид конструкции здания	Бескаркасная
26. Материал наружных стен	Кирпич

2. Сведения о стоимости

Вид стоимости	Дата определения (год уровня цен)	Стоимость, руб.	Документ о стоимости
1	2	3	4
Остаточная стоимость	01.08.20	197554.73	Справка Гродненское торгово-производственное республиканское унитарное предприятия "Фармация" от 18.08.2020 № 06-17/2484

3. Распределение помещений и их площадей

3.1. По жилым помещениям

Наименование	Распределение квартир по числу комнат										Жилые помещения в жилых зданиях специального назначения	Жилые помещения в общежитиях	Жилые помещения в жилых зданиях специального назначения	Иные жилые помещения	Всего
	однокомнатные	двухкомнатные	трехкомнатные	четырёхкомнатные	пятикомнатные	более пяти комнат	итого								
1	2	3	4	5	6	7	8	9	10	11	12				
Количество жилых помещений (квартир), шт.	-	-	-	-	-	-	-	-	-	-	-	-	-	-	-
Количество жилых комнат, шт.	-	-	-	-	-	-	-	-	-	-	-	-	-	-	-
Жилая площадь, кв. м	-	-	-	-	-	-	-	-	-	-	-	-	-	-	-
Общая площадь жилых помещений (квартир) жилого дома, кв. м	-	-	-	-	-	-	-	-	-	-	-	-	-	-	-
Общая площадь жилых помещений общежития (жилого здания специального назначения), кв. м	-	-	-	-	-	-	-	-	-	-	-	-	-	-	-
Общая площадь квартир по СНБ, кв. м	-	-	-	-	-	-	-	-	-	-	-	-	-	-	-
Общая площадь здания, кв. м	-	-	-	-	-	-	-	-	-	-	-	-	-	-	-

3.2. По нежилым помещениям

Назначение	адм.	склад.	сан-быт.	быт. обл.	всп. нежил.	Всего
1	2	3	4	5	6	7
Нормируемая площадь, кв. м	329.9	92.2	13.4	5.5		441.0
Общая площадь, кв. м	329.9	92.2	13.4	5.5	165.5	606.5

3.3. Благоустройство жилых помещений

Наименование показателя	Отопление		Водопровод	Канализация		Горячее водоснабжение	Ванны (души)	Газ (газоснабжение)	Напольные электролиты (варочные панели)	
	печное	от ТЭЦ или групповой (районной) котельной на _____		от индивидуальных отопительных устройств	центральная (уличная)					местная
1	2	3	4	5	6	7	8	9	10	11
Количество изолированных жилых помещений (квартир), шт.	-	-	-	-	-	-	-	-	-	-
Общая площадь жилых помещений, кв. м	-	-	-	-	-	-	-	-	-	-

4. Техническое описание
4.1 Техническое описание здания

№ п/п	Наименование конструктивных элементов и инженерных систем	Описание конструктивных элементов и инженерных систем
1	2	3
1	Фундамент	Бутобетон
2	Наружные стены	Кирпичи
3	Внутренние стены	Кирпичи
4	Перегородки	Кирпичи
5	Перекрытия	Дерево
6	Крыша (кровля)	Металл
7	Полы	Плитка, Ламинированные панели Наличие теплых полов: Нет
8	Окна	ПВХ профиль, Стеклопакеты
9	Двери, ворота	Дерево, Поливинилхлорид (ПВХ)
10	Отделочные работы:	-
10.1	наружная отделка стен	Оштукатурено и окрашено
10.2	внутренняя отделка	Оклейка обоями, Оштукатурено, Обшивка гипсокартонными листами, Облицовка керамической плиткой
11	Инженерные системы:	-
11.1	отопление	Центральное
11.2	водопровод и канализация:	-
11.2.1	холодное водоснабжение	Централизованная система
11.2.2	канализация	Централизованная система
11.2.3	горячее водоснабжение	Централизованная система
11.2.4	ванны, душ	Нет
11.3	система электрооборудования:	-
11.3.1	электроснабжение	Централизованная система
11.3.2	подключение электроплит	Нет
11.4	газоснабжение	Нет
11.5	вентиляция	Вентиляция с искусственным побуждением
11.6	мусоропровод	Нет
11.7	лифты	Есть
11.8	иные	Система контроля и управления доступом (СКУД), Телефонизация (телефонная сеть), Домофон, Система видеонаблюдения, Система охранной сигнализации, Противопожарная система
12	Прочие	Крыльцо(а), Наружная(ые) лестница(ы), Балкон(ы) без остекления

4.2 Техническое описание основных строений, их составных элементов и принадлежностей

Литер	Наименование	Год постройки (дата приемки в эксплуатацию)	Износ, %*	Площадь, кв.м.**	Объем, куб.м	Описание конструктивных элементов и инженерных систем***																
						фундамент	стены	перегородки	перекрытия	крыша	полы	окна	двери, ворота	отделка	отопление	водопровод	канализация	электро-снабжение	газо-снабжение	иные	прочие	
1						7	8	9	10	11	12	13	14	15	16	17	18	19	20	21	22	
A3/к	Аптека	1925 (04.01.1925)	36	280 (306)	2050	-	-	-	-	-	-	-	-	-	-	-	-	-	-	-	-	-
(A3/к)	Мансарда	1925 (29.05.2017)	15	131 (0)	295	-	Нар.: кирп., гкл; Вн.: кирп., гкл	ГКЛ, кирп.	дер.	-	п.м. налив. покр., пл.	п/ф ПВХ, стк/лак	дер., мет.	Нар.: штукат. ; Вн.: штукат. окр., облиц. кер. пл.	центр.	центр.	центр.	нет	нет	вид/ набл. охр. ситн., пож. сист.	нет	
(A3/к)	Подвал	1925 (20.05.2020)	36	205 (205)	595	-	Нар.: кирп.; Вн.: кирп.	кирп.	ж/б	-	пл., бет.	п/ф ПВХ, стк/лак	дер., мет.	Нар.: штукат. ; Вн.: штукат. окр.	центр.	нет	нет	центр.	нет	СКУД , вид/ набл. охр. ситн., пож. сист.	прям	
а	Покрытие	2010	10																			
б	Ворота	2010	10																			

Покрытие: Материал: Плитка цементно-песчаная. Площадь: 83.0 кв.м.

Ворота: Материал: Металл. Вид ворот (калиток): Распашные. Ширина: 3.50 м. Тип привода: Ручной.

* Для незавершенных строений указывается готовность, %.

** Указывается наружная площадь и площадь застройки, а в отношении погребов и т.п. – площадь по внутреннему периметру.

*** По основному строению описание конструктивных элементов и инженерных систем в данной таблице не приводится.

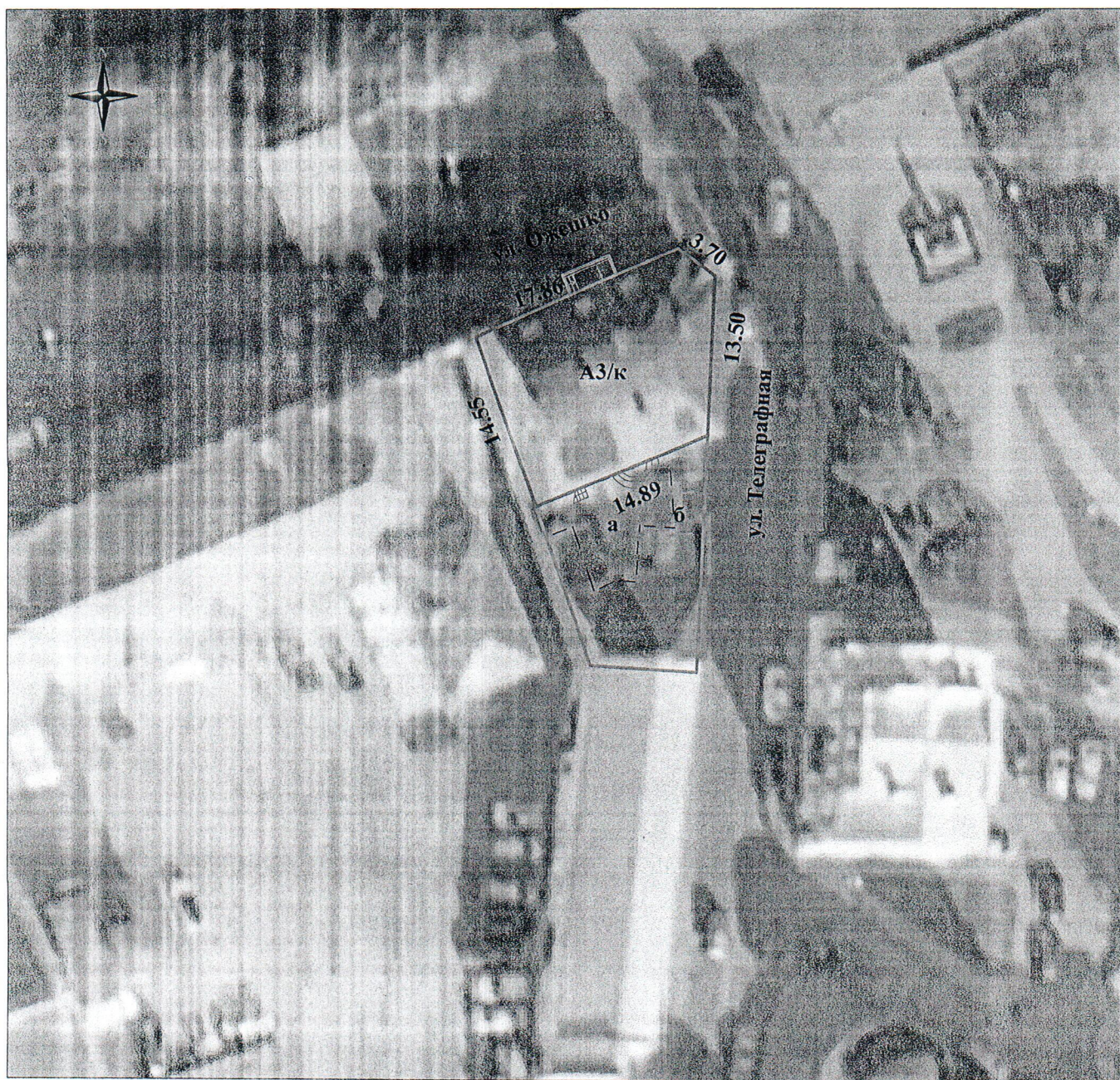
При внесении сведений по сооружениям графы 5 – 22 объединяются.

Примечание:

Количество страниц технического паспорта : 5

Приложение: 1. План расположения объекта недвижимого имущества на 1 л.; 2. поэтажные планы на 4 л.

План расположения объекта недвижимого имущества



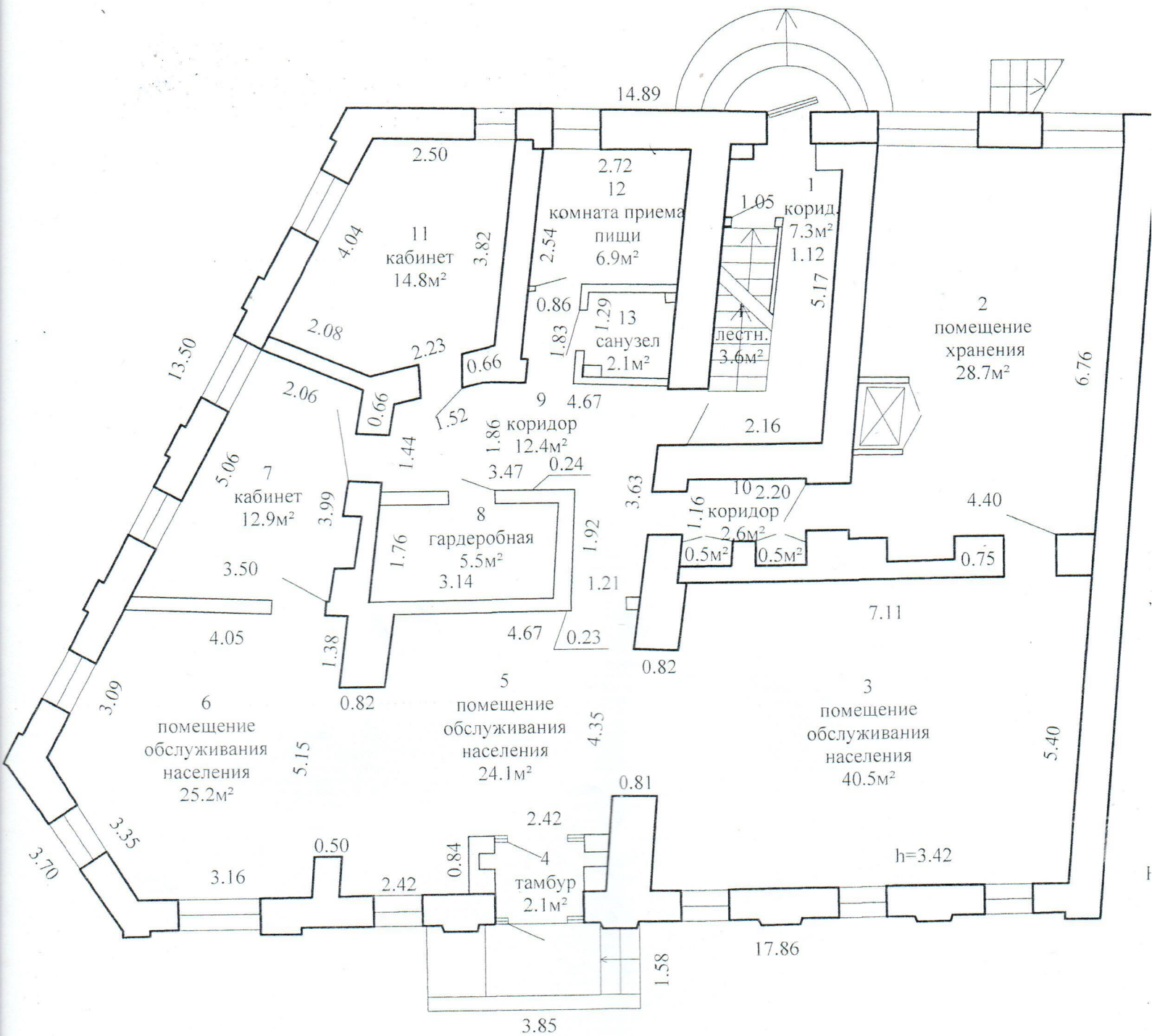
Условные обозначения

- Граница земельного участка
- Контуры объекта

РУП "Гродненское агентство по государственной регистрации и земельному кадастру"			
Аптека			
230023, Республика Беларусь, Гродненская обл., г. Гродно, ул. Ожешко, 11			
Система координат : 1963 года			
Составлен по состоянию на : 18 сентября 2020 г.			
Масштаб	Лист - 1	Листов - 1	Стр.- 6
1 : 500	Инициалы, Фамилия	Подпись	Дата
Составил	Т.Э.Аржаная		18.09.2020
Изготовил	М.С. Кашей		29.06.2021
Проверил	Т.П. Орлова	<i>Орлова</i>	29.06.2021

Поэтажный план

Этаж - 1



Нормируемая площадь 441.0 м²

Общая площадь здания 606.5 м²

Поэтажный план

Этаж - 2

