

Ведомость рабочих чертежей

Лист	Наименование	Примечание
1	Общие данные.	
2	Фрагмент плана первого этажа здания до модернизации на отм. 0.000 М 1:100.	
3	Фрагмент фасада в осях 1–4 до модернизации М 1:100.	
4	План демонтажа М1:100.	
5	Фрагмент плана первого этажа здания после модернизации на отм. 0.000 М 1:100.	
6	Фрагмент фасада в осях 1–4 после модернизации М 1:100.	
7	Кладочный план М 1:100.	
8	Ведомость отделки помещений. Ведомость элементов заполнения проемов.	
9	План потолков М 1:100.	
10	Спецификация элементов перемычек Сетка С–1.	

**ОБЩИЕ УКАЗАНИЯ**

- Настоящий проект "Модернизация здания отделения связи № 12, включающая устройство отдельного входа по адресу: Гродненская область, Лидский район, г. Лида, ул. Рыбиновского, д. 24" разработан на основании:
  - архитектурно-планировочного задания № 109 от 07.06.2022 г., выданное заказчиком;
  - задания на проектирование от 26.07.2022 г.;
  - строительных норм и правил, действующих в РБ.
- При производстве строительно-монтажных работ руководствоваться "Правилами по охране труда при выполнении строительных работ", утв. Постановлением Минстройархитектуры РБ N42/33 от 31.05.2019г., СН 1.03.04–2020 "Организация строительного производства".

**ОБЩАЯ ХАРАКТЕРИСТИКА ОБЪЕКТА**

Проект разработан с учетом местных климатических условий строительства, г. Лида относится к II–В строительно-климатическому району:

- расчетная зимняя температура наружного воздуха – минус 22°C;
- нормативный вес снегового покрова – 1,2 кПа(120кгс/м<sup>2</sup>);
- нормативный скоростной напор ветра – 0,23кПа (23кгс/м<sup>2</sup>);
- нормативная глубина промерзания грунта –1,15м;

Степень огнестойкости здания – II (СН 2.02.05–2020);

Класс по функциональной опасности – Ф 1.3 (СН 2.02.05–2020);

Класс сложности – К–4 (СН 3.02.07–2020).

*Технические решения, принятые в рабочих чертежах соответствуют требованиям экологических, противопожарных и других норм и правил и обеспечивают безопасную для здоровья людей эксплуатацию объекта при соблюдении предусмотренных рабочими чертежами мероприятий.*

ГЕНПЛАН И БЛАГОУСТРОЙСТВО

Земельный участок здания отделения связи № 12 по ул. Рыбиновского, д. 24 расположен в существующей многоэтажной застройке северо-западной части г.Лида. Рельеф участка спокойный.

**ОБЪЕМНО–ПЛАНИРОВОЧНОЕ РЕШЕНИЕ**

Модернизируемые помещения аптеки № 44 расположены в двухэтажном административном здании на первом этаже. Наружные стены здания – кирпичные. Крыша – плоская рулонная.

Проектом модернизации предусмотрено устройство дополнительного входа в здание. Вход в аптеку запроектирован в существующем оконном проеме со стороны главного фасада здания и существующей входной группы.

**МЕРОПРИЯТИЯ ПО СОЗДАНИЮ БЕЗБАРЬЕРНОЙ СРЕДЫ ОБИТАНИЯ  
ОСЛАБЛЕННЫХ ЛИЦ И ИНВАЛИДОВ**

В соответствии с СН 3.02.12–2020 "Среда обитания физически ослабленных лиц" проектом предусмотрена установка кнопки вызова персонала аптеки для оказания помощи ФОЛ.

**КОНСТРУКТИВНОЕ РЕШЕНИЕ**

Вход запроектирован из помещения аптеки. Дверной проем пробивается в существующем оконном проёме, путем демонтажа части стены под оконным проемом.

Пристраиваемый тамбур размерами 2,80 м х 0,70 м запроектирован со стенами толщиной 250 мм из газосиликатных блоков 249х300х625–2,5–500–35–3 по СТБ 1117–98 на клею с устройством дверного и оконного проемов. Перемычки над проемами – сборные из железобетона по серии Б 1.038–1 В1–б. Дверной блок предусмотрен по СТБ 2433–2015, оконный блок – по СТБ 1108–2017.

Пол тамбура из керамической плитки Гресс. Потолок подвесной типа "Armstrong" на металлическом каркасе.

**НАРУЖНАЯ ОТДЕЛКА**


В наружной отделке входа применяются современные высококачественные материалы.

Наружные стены тамбура оштукатурить цементной, декоративной штукатуркой и покрасить фасадной краской в цвет существующего здания. Все дверные и оконные откосы окрасить в цвет примыкающих к ним стен.

Наружная отделка входной группы приведена на листе 6.

11/22

*Модернизация здания отделения связи № 12, включающая устройство отдельного входа по адресу: Гродненская область, Лидский район, г. Лида, ул. Рыбиновского, д. 24*

Изм.	Кол.уч.	Лист	№ док	Подпись	Дата	Стадия	Лист	Листов
Директор		Филатов		<i>[Подпись]</i>	08.22	АС	1	10
ГИП		Филатов		<i>[Подпись]</i>	08.22			
Разработал		Петрова		<i>[Подпись]</i>	08.22			
Общие данные (начало).						 ООО "Проминжпроект"		
Н.контр.		Пышко		<i>[Подпись]</i>	08.22			

уч. № подл.  
подпись и дата  
всего листов

### Экспликация перемычек

Марка	Схема сечения
ПР-1 (1 шт.)	
ПР-2 (1 шт.)	

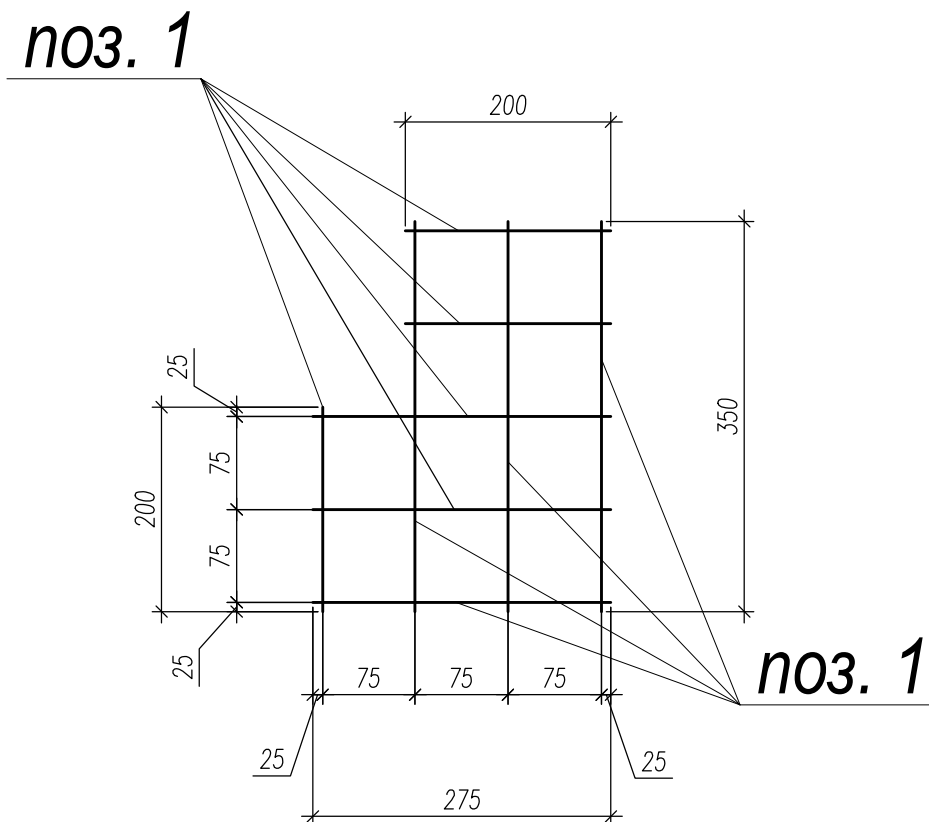
### Спецификация элементов перемычек

Поз.	Обозначение	Наименование	Кол.	Масса ед., кг	Примеч.
		ПР-1	1	130	
1	Б 1.038-1 В1-6	2 ПБ 16-2	2	65	
		ПР-2	1	50	
2	Б 1.038-1 В1-6	1 ПБ 13-1	2	25	

### Спецификация элементов металлических изделий

Марка поз.	Обозначение	Наименование	Кол.	Масса ед.кг.	Примечание
<u>Изделия металлические</u>					
		Сетка С-1	3	0,38	1,14
1	СТБ 1704-2012	Ø5S500 L <sub>общ</sub> =2480мм	1	0,154	0,38

### Сетка С-1



11/22

Модернизация здания отделения связи № 12, включающая устройство отдельного входа по адресу: Гродненская область, Лидский район, г. Лида, ул. Рыбиновского, д. 24

Изм.	Кол.уч.	Лист	№ док	Подпись	Дата
Директор		Филатов		<i>[Signature]</i>	08.22
ГИП		Филатов		<i>[Signature]</i>	08.22
Разработал		Петрова		<i>[Signature]</i>	08.22
Н.контр.		Пышко		<i>[Signature]</i>	08.22

Стация	Лист	Листов
АС	10	

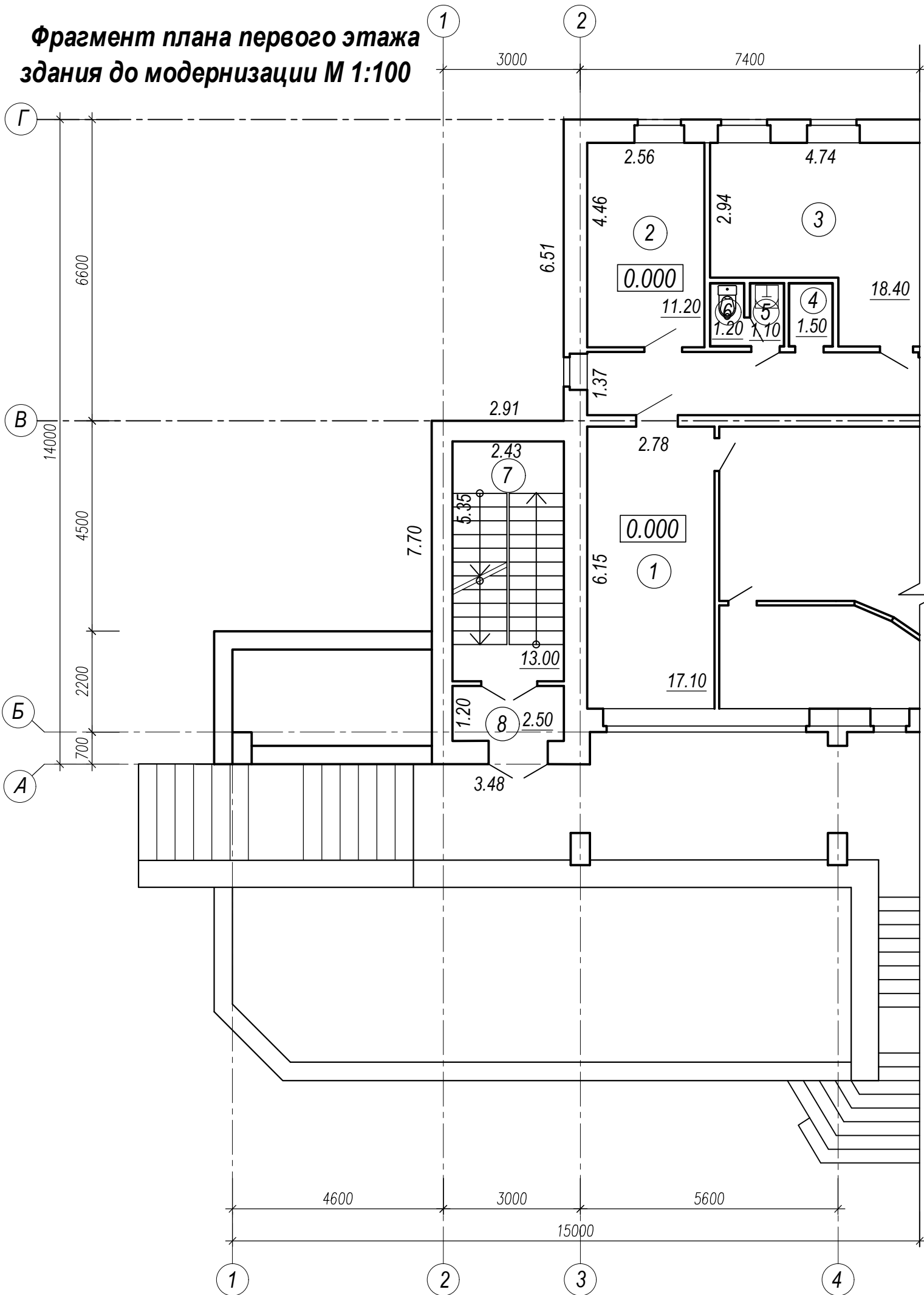
Спецификация элементов перемычек.  
Сетка С-1.



ООО "Проминжпроект"

№ док. / дата / подпись / дата / базисный

**Фрагмент плана первого этажа здания до модернизации М 1:100**



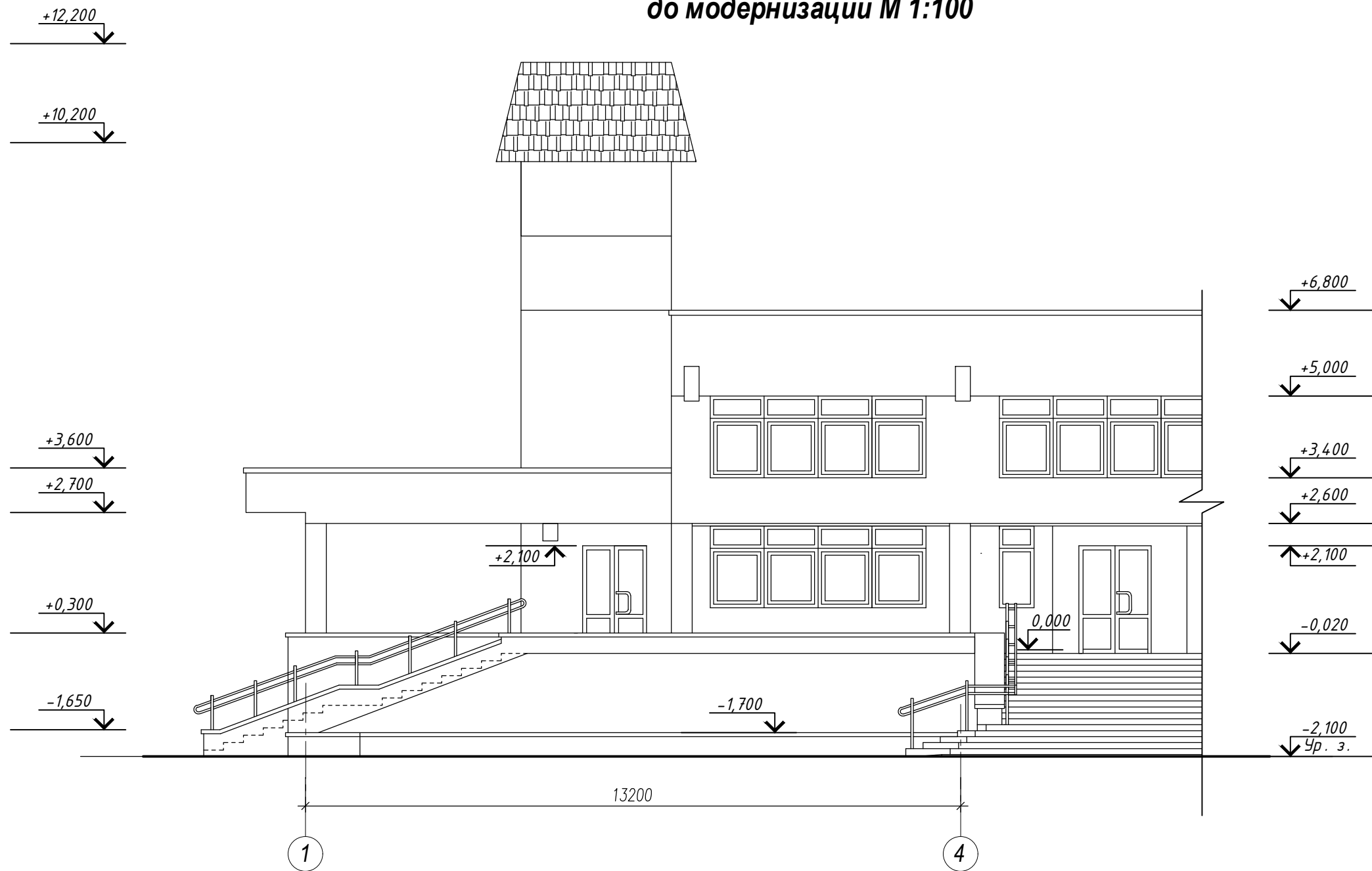
**Экспликация помещений до модернизации**

№пом.	Наименование помещения	Площ. м²
1	Кабинет	17.10
2	Техническая лаборатория	11.20
3	Торговая точка	18.40
4	Комната для уборочного инвентаря	1.50
5	Санузел	1.10
6	Туалет	1.20
7	Лестничная клетка	13.00
8	Тамбур	2.50

№ в.зам.	
№ подл.	
подпись и дата	
подпись и дата	

						11/22		
						Модернизация здания отделения связи № 12, включающая устройство отдельного входа по адресу: Гродненская область, Лидский район, г. Лида, ул. Рыдиновского, д. 24		
Изм.	Кол.уч.	Лист	№ док.	Подпись	Дата	Стадия	Лист	Листов
Директор		Филатов		<i>[Signature]</i>	08.22	АС	2	
ГИП		Филатов		<i>[Signature]</i>	08.22			
Разработал		Петрова		<i>[Signature]</i>	08.22			
						Фрагмент плана первого этажа здания до модернизации на отм. 0.000 М 1:100.		
Н.контр.		Пышко		<i>[Signature]</i>	08.22	ООО "Проминжпроект"		

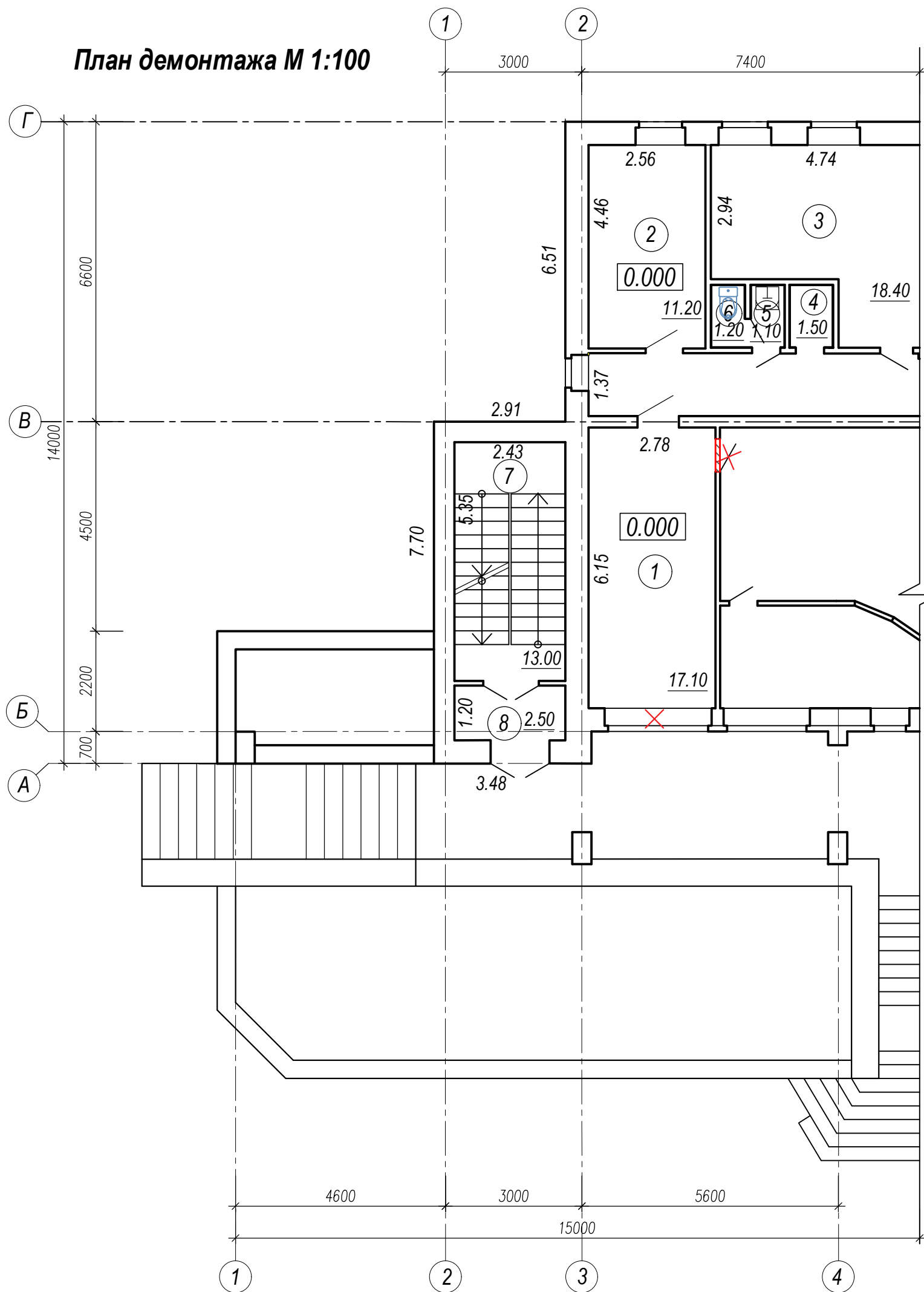
**Фрагмент фасада в осях 1-4  
до модернизации М 1:100**



взаим. инб.п.	
подпись и дата	
инб. п. подл.	

						11/22		
						Модернизация здания отделения связи № 12, включающая устройство отдельного входа по адресу: Гродненская область, Лидский район, г. Лида, ул. Рыбиновского, д. 24		
Изм.	Кол.уч.	Лист	№ док.	Подпись	Дата	Стация	Лист	Листов
Директор		Филатов		<i>[Signature]</i>	08.22			
ГИП		Филатов		<i>[Signature]</i>	08.22			
Разработал		Петрова		<i>[Signature]</i>	08.22	АС	3	
						Фрагмент фасада в осях 1-4 до модернизации М 1:100.		
Н.контр.		Пышко		<i>[Signature]</i>	08.22	ООО "Проминжпроект"		

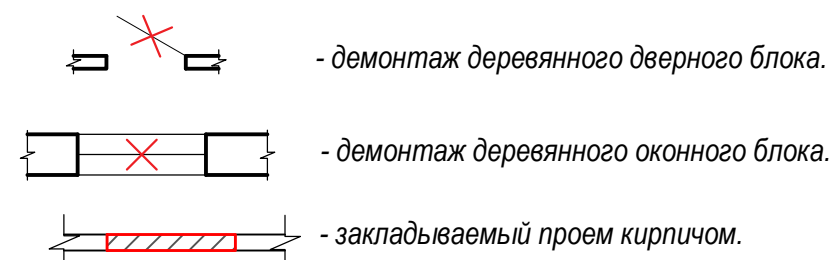
План демонтажа М 1:100



Ведомость демонтируемых элементов

№ п.п.	Наименование	Кол-во	Примечание
1	Оконный блок ПВХ 1670 (h) x 2330 (отлив оконный, доска подоконная)	1	шт.
2	Дверной блок 2100 (h) x 700	1	шт.
3	Демонтаж части кирпичной стены под дверь с отм. 0.000 до отм. +1.120	0,63	м3
4	Демонтаж покрытия пола кабинет – линолеум	17,10	м2
5	Демонтаж наружной отделки из ПВХ-профиля нижней части консольной плиты над входом в здание	2,4	м2
6	Демонтаж (монтаж) радиатора стального "Лидея" ЛК 21-310 1000x300мм	1	шт.

Условные обозначения:



1. Демонтажные работы производить в соответствии с требованиями "Правил по охране труда при выполнении строительных работ", утвержденными Постановлением Министерства труда и соц. защиты и Министерства архитектуры и строительства РБ.

2. Демонтаж участка наружной стены выполнить небольшими фрагментами, не допуская обрушения конструкций. Вырезать часть от отметки 0,000 до отметки +1,100 по оси Б, увеличивая оконный проем в нижней части до уровня пола с целью устройства двери для выхода из помещения наружу.

3. Заложить дверной проем между кабинетом и отделением почты толщ.120мм из керамического кирпича КРО 125/15 СТБ1160-99 на цементно - известковом растворе марки 50 с отм.-0,100 до отм. +2,200.

11/22

Модернизация здания отделения связи № 12, включающая устройство отдельного входа по адресу: Гродненская область, Лидский район, г. Лида, ул. Рыбиновского, д. 24

Изм.	Кол.уч.	Лист	№ док.	Подпись	Дата	Стадия	Лист	Листов
Директор	Филатов			<i>[Signature]</i>	08.22	АС	4	
ГИП	Филатов			<i>[Signature]</i>	08.22			
Разработал	Петрова			<i>[Signature]</i>	08.22			
Н.контр.	Пышко			<i>[Signature]</i>	08.22			

План демонтажа М 1:100.

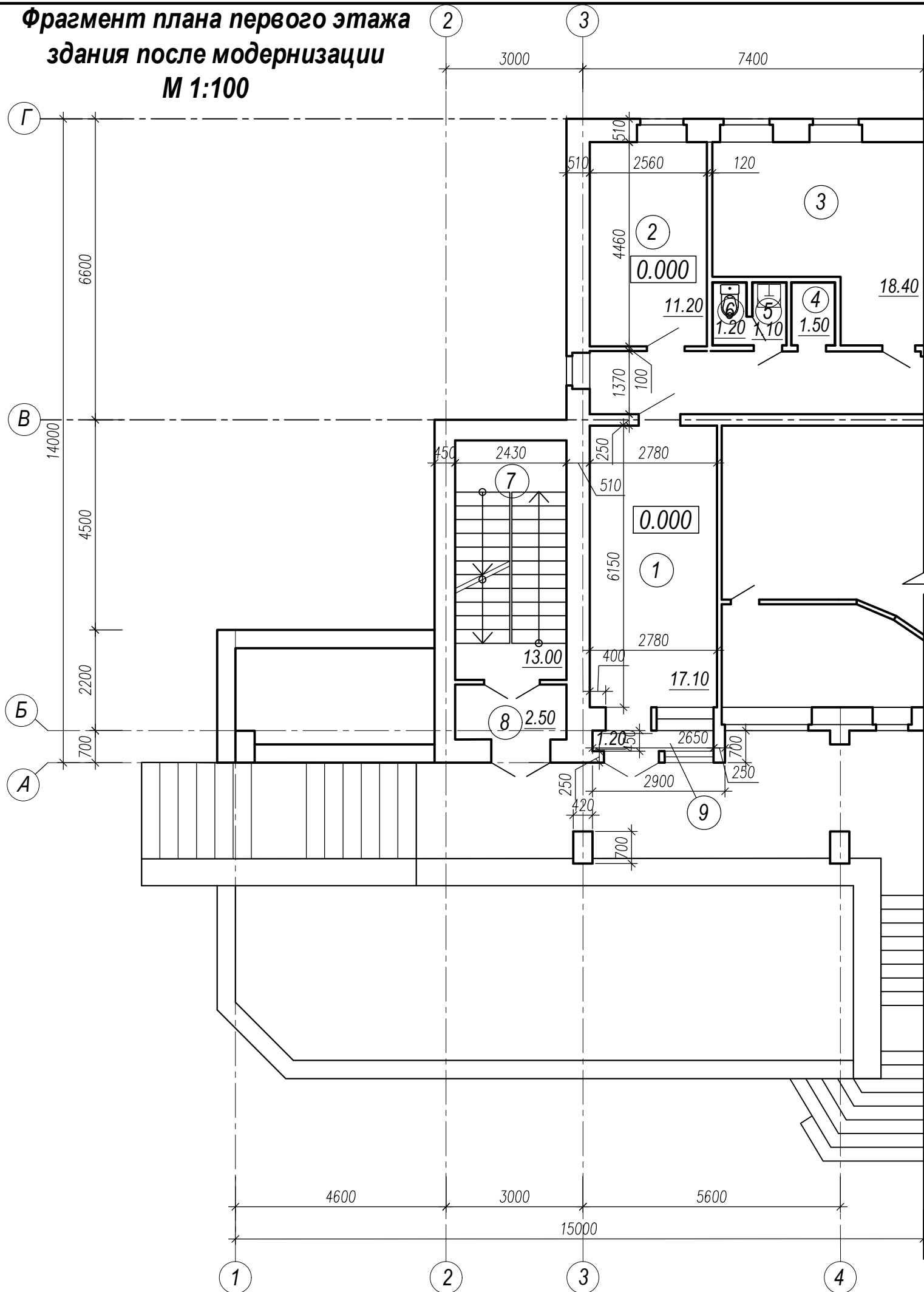


ООО "Проминжпроект"

№ п.п. подпись и дата

взам.инж.Н

**Фрагмент плана первого этажа  
здания после модернизации  
М 1:100**




**Экспликация помещений  
после модернизации**

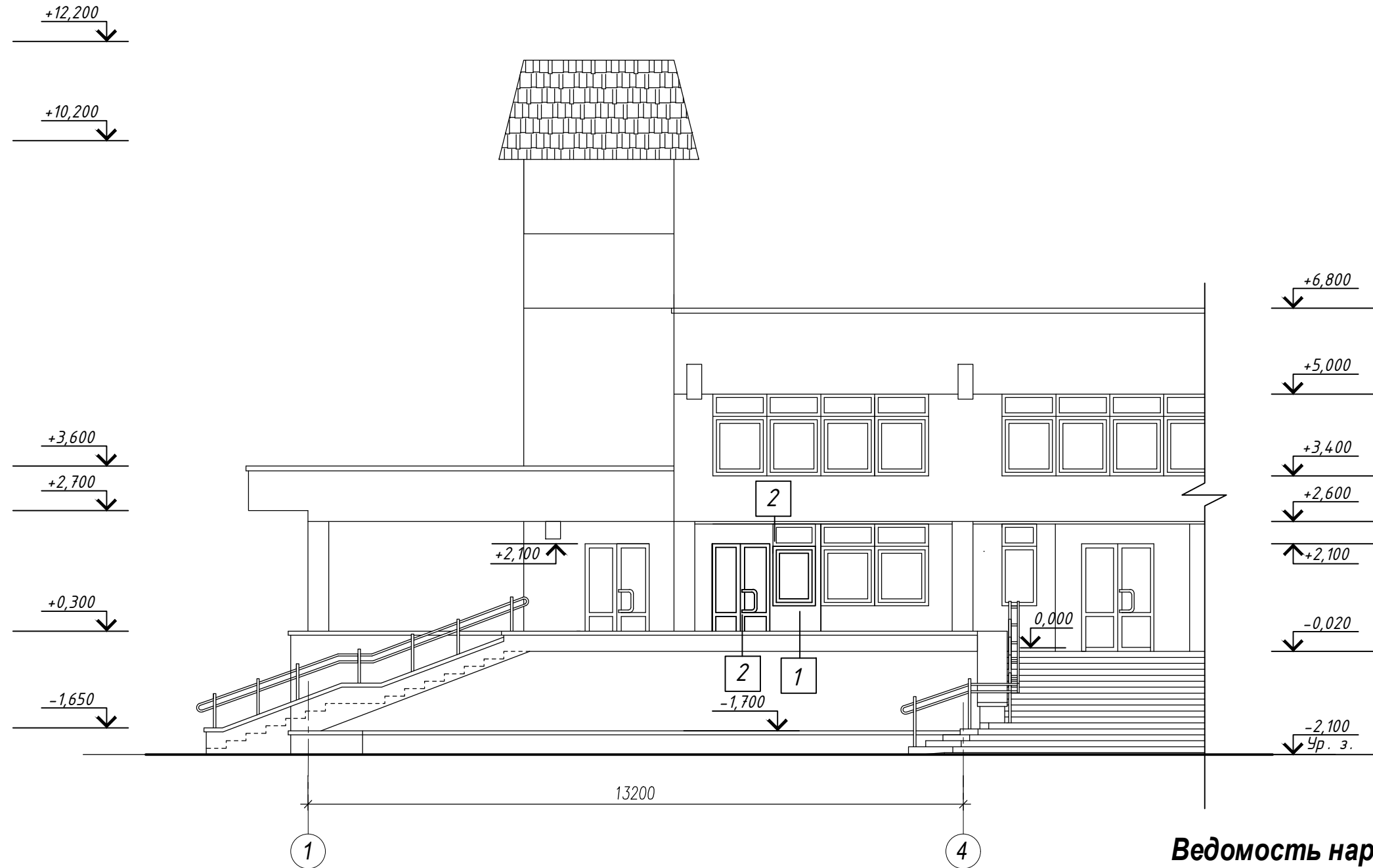
№пом.	Наименование помещения	Площ. м <sup>2</sup>
1	Торговый зал аптеки	17.10
2	Техническая лаборатория аптеки	11.20
3	Торговая точка	18.40
4	Комната для уборочного инвентаря	1.50
5	Санузел	1.10
6	Туалет	1.20
7	Лестничная клетка	13.00
8	Тамбур	2.50
9	Тамбур	1.20

1. За условную отметку 0.000 принят уровень чистого пола помещений здания первого этажа.
2. Данный лист см. с листами 4,6.


№ п/п	Изм.	Кол.уч.	Лист	№ док.	Подпись	Дата
1						
2						
3						
4						

11/22						
Модернизация здания отделения связи № 12, включающая устройство отдельного входа по адресу: Гродненская область, Лидский район, г. Лида, ул. Рыдиновского, д. 24						
Изм.	Кол.уч.	Лист	№ док.	Подпись	Дата	
Директор	Филатов			<i>[Signature]</i>	08.22	Стация
ГИП	Филатов			<i>[Signature]</i>	08.22	Лист
Разработал	Петрова			<i>[Signature]</i>	08.22	Листов
						АС
						5
Фрагмент плана первого этажа здания после модернизации на отм. 0.000 М 1:100.						 ООО "Проминжпроект"
Н.контр.	Пышко			<i>[Signature]</i>	08.22	

## Фрагмент фасада в осях 1-4 после модернизации М 1:100



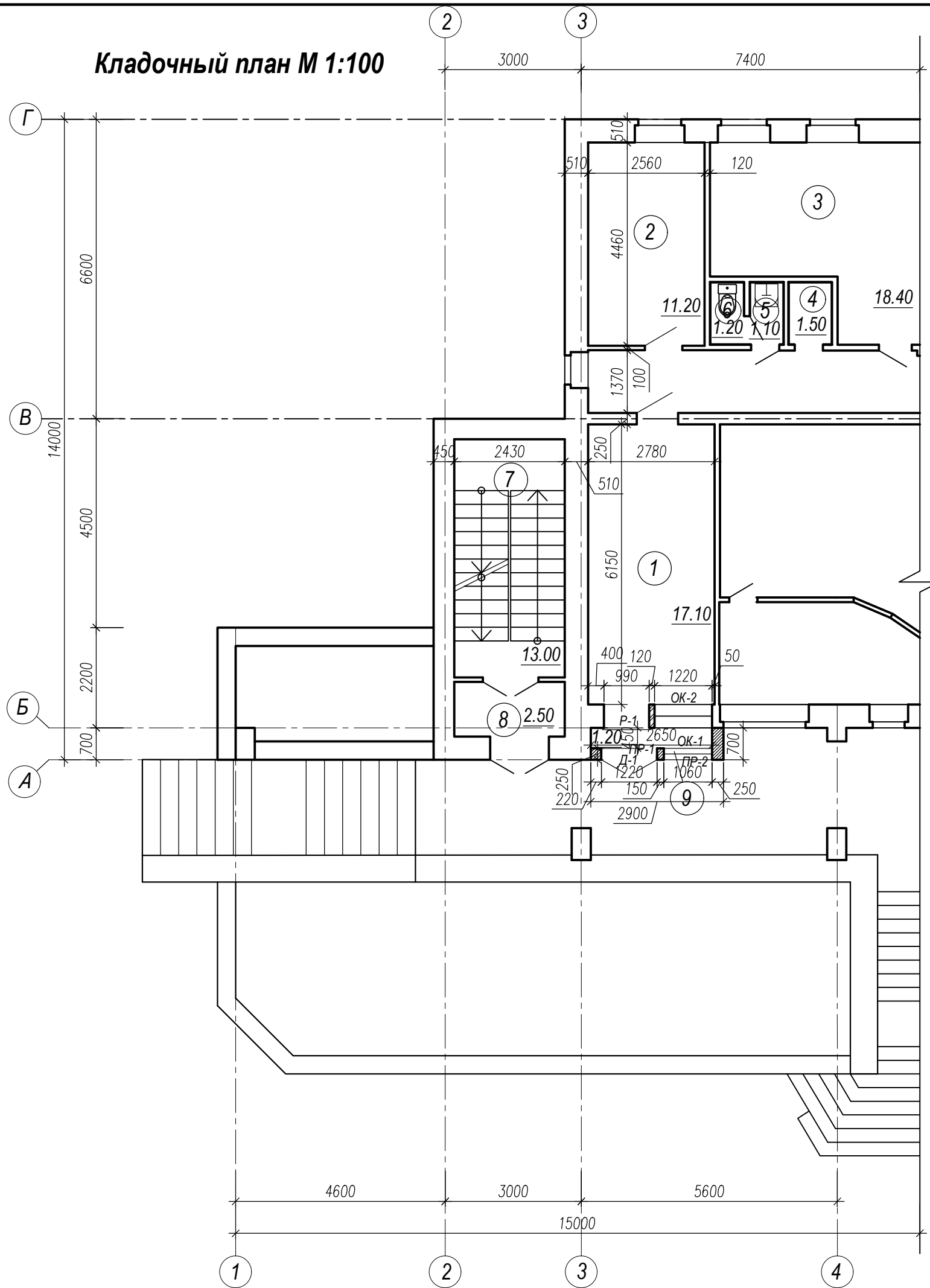
### Ведомость наружной отделки

Поз. отделки	Наименование элемента фасада	Наименование материала отделки	Наименование и номер эталона цвета	Примечание				
1	Наружные стены входа	Полимерная штукатурка, окраска фасадной краской за 2 раза по оштукатуренной поверхности (толщ. 10мм)	Цвет здания	5,4 м <sup>2</sup>				
2	Окна, витражи, двери	Профиль ПВХ	белый					
<b>11/22</b>								
Модернизация здания отделения связи № 12, включающая устройство отдельного входа по адресу: Гродненская область, Лидский район, г. Лида, ул. Рыдиновского, д. 24								
Изм.	Кол.уч.	Лист	№ док.	Подпись	Дата	Стадия	Лист	Листов
Директор		Филатов		<i>[Подпись]</i>	08.22	АС	6	
ГИП		Филатов		<i>[Подпись]</i>	08.22			
Разработал		Петрова		<i>[Подпись]</i>	08.22			
						Фрагмент фасада в осях 1-4 после модернизации М 1:100.		
Н.контр.		Пышко		<i>[Подпись]</i>	08.22	 ООО "Проминжпроект"		

1. Данный лист см. с листами 1, 5.
2. До выполнения работ по наружной отделке входной группы выполнить все демонтажные и монтажные работы.
3. Номер цвета окраски входа уточнить по аналогам колерных карт подрядчика-поставщика в цвет существующего здания.
4. При выполнении отделочных работ учитывать требования СП 1.03.03-2019.
5. Марка растворов по морозостойкости при выполнении наружных отделочных работ для вертикальных поверхностей должна быть не ниже F50, для горизонтальных поверхностей - не ниже F100.
6. Прочность сцепления штукатурного покрытия с основанием должна быть не менее 0,4 МПа.

взаим. шифр.  
 подпись и дата  
 шифр. N подл.

# Кладочный план М 1:100



## Спецификация элементов кладочного плана

Марка поз.	Обозначение	Наименование	Кол-во	Масса ед., кг	Примечание
	СТБ 1117-98	Блоки г/с 249х300х625-2,5-500-35-3, м <sup>3</sup>	1.4		Кладка стены толщ.250мм
	СТБ 1160-99	Кирпич СУР 125/25, м <sup>3</sup>	0.1		Простенок толщ.120мм

### УСЛОВНЫЕ ОБОЗНАЧЕНИЯ:

- проектируемая стена тамбура из г/с блоков;
- проектируемый простенок из кирпича.

1. Возвести стены тамбура толщиной 250мм из блока из ячеистого бетона 149х300х625-2,5-500-35-2, СТБ1117-98 на клеевом составе "Полимикс"СТБ 1307-2002 с отм.-0,100 до отм. +2.600. Кладку стены в углах армировать сеткой С-1 через 3 ряда. Арматуру сеток при необходимости подрезать по месту. С помощью штробореза в блоке проделываются штробы на расстоянии 50 мм от краев. Кладку стены в местах соединения с наружной стеной здания армировать арматурой Ø 5 S500 длиной не менее 250 мм через 3 ряда.
2. Выполнить кладку простенка между тамбуром и торговым залом аптеки толщ.120мм из силикатного кирпича СУР 125/25 по СТБ1160-99 на цементно - известковом растворе марки 50 с отм.+1,000 до отм. +2,700.
3. Спецификацию элементов перемычек смотри лист 10.
4. Спецификацию сеток смотри лист 10.
5. Кладку стен и перегородок вести согласно СН 1.03.01-2019 "Возведение строительных конструкции зданий и сооружений".

взам.инж.Н	
подпись и дата	
инж. Н.подл.	

11/22					
Модернизация здания отделения связи № 12, включающая устройство отдельного входа по адресу: Гродненская область, Лидский район, г. Лида, ул. Рыбиновского, д. 24					
Изм.	Кол.уч.	Лист	№ док.	Подпись	Дата
Директор	Филатов				08.22
ГИП	Филатов				08.22
Разработал	Петрова				08.22
Н.контр.	Пышко				08.22
				Стация	Лист
				АС	7
				Листов	
Кладочный план М 1:100.				ООО "Проминжпроект"	



Ведомость отделки помещений

Наименование или номер помещения	Вид отделки элементов интерьеров						
	Потолок	Площадь, м2	Стены и перегородки	Площадь, м2	Полы	Площадь, м2	Примечание
1 - Торговый зал аптеки	-установка подвесного потолка "ARMSTRONG" по металлическому каркасу низ на отм.+2,900 от ур.ч.пола.	17,10	-смывка старой краски; - грунтовка; - покраска акриловой краской светлых тонов за 2 раза.	47,90	- демонтаж плинтуса ПВХ-17 м.п.; - демонтаж линолиума; -выравнивающая стяжка из цементно-песчаного раствора М150-20мм; - устройство пола из керамической плитки 600х600 мм с противоскользящей поверхностью С9 на клеевом растворе. Плинтус -керамическая плитка h=150мм. Полы на отм. 0.000	17,10	
2 - Техническая лаборатория аптеки	-установка подвесного потолка "ARMSTRONG" по металлическому каркасу низ на отм. +2,900 от ур.ч.пола.	11,20	-снятие обоев; -шпатлевка ПМ гипсовая 1СС, 734/34 СТБ 1263-2001-2мм; - грунтовка; - покраска акриловой краской светлых тонов за 2 раза.	38,70	-демонтаж плинтуса ПВХ-13,2 м.п.; - демонтаж ламината; -выравнивающая стяжка из цементно-песчаного раствора М150-20мм; - устройство пола из керамической плитки 600х600мм с противоскользящей поверхностью С9 на клеевом растворе. Плинтус -керамическая плитка h=150мм. Полы на отм. + 0.000	11,20	
9 - Тамбур	-установка подвесного потолка "ARMSTRONG" по металлическому каркасу низ на отм. +2,700 от ур.ч.пола.	1,20	Для участка кладки: - улучшенная штукатур. по газосиликатным блокам; - шпаклевка ПМ, гипсовая 1СС, 734/34 СТБ 1263-2001 -2мм; - грунтовка; - покраска акриловой краской светлых тонов за 2 раза.	4,10	- выравнивающая стяжка из цементно-песчаного раствора М 150 (бетонной поверхности) - 5мм; -грунтовка Ceresit CN 94 - 2мм; -клей плиточный Ceresit CM 16 "FLEX" - 5мм; -керамическая плитка 600х600мм с противоскользящей поверхностью С9 - 8мм. Плинтус -керамическая плитка h=150мм. Полы на отм. - 0.020	1,20	
			Для участка существ. кирпичной стены: - смывка покраски стены; - шпаклевка ПМ, гипсовая 1СС, 734/34 СТБ 1263-2001 -2мм; - грунтовка; - покраска акриловой краской светлых тонов за 2 раза.				2,60

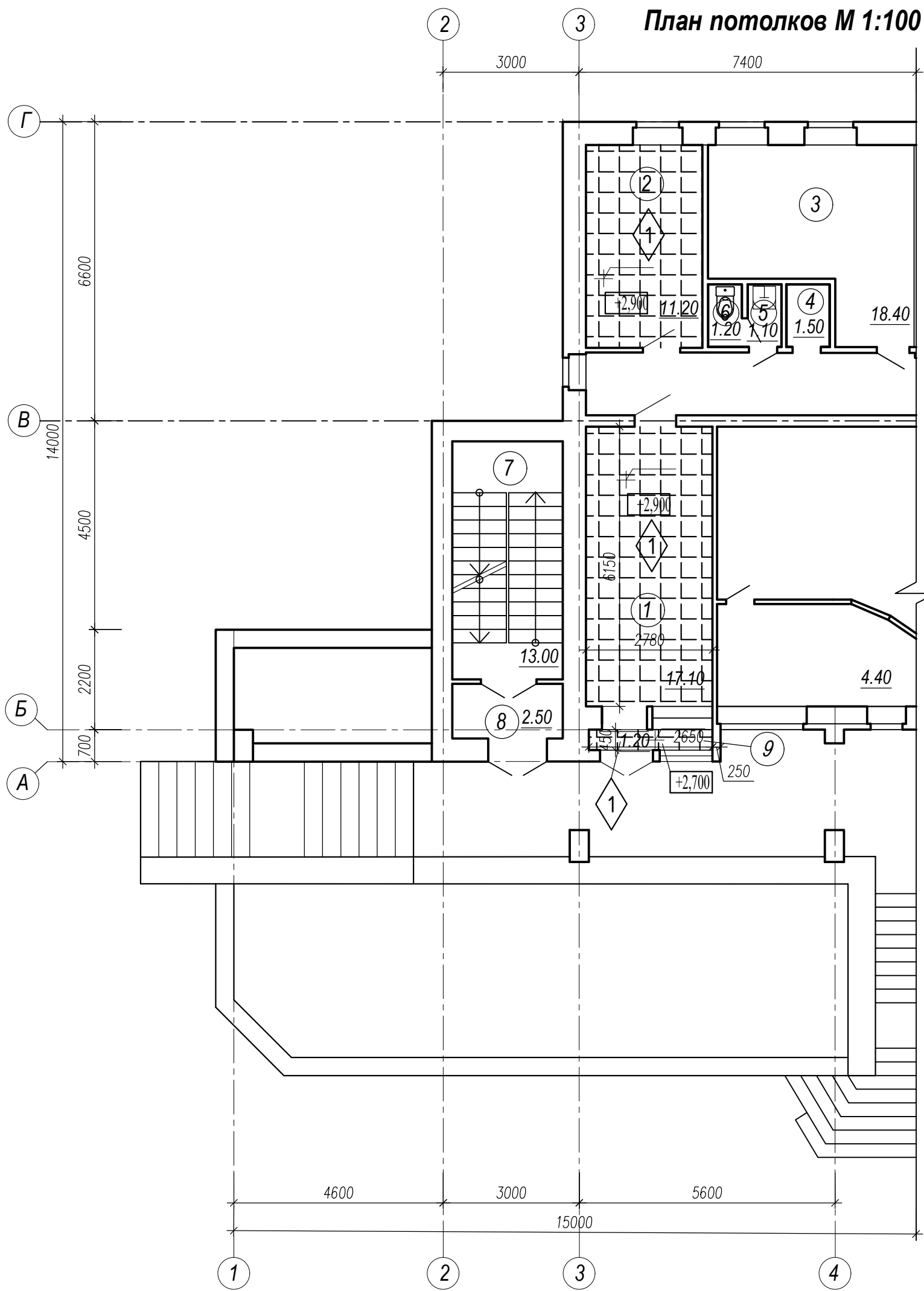
1. Данный лист см. совместно с листами 7, 9.
2. Штукатурные работы выполнять после прокладки сетей автоматики и связи.
3. Для отделки стен применять материалы светлых пастельных тонов.
4. Применяемые в отделке потолков материалы должны быть с показателями пожарной опасности не меньше, чем: Г1, В1, Д1, Т1.
5. Внутренние откосы в существующей стене оштукатурить штукатуркой В ПМ 1 СС 0,315 по СТБ 1263-2001, зашпаклевать шпатлевкой В ПМ 1 СС 0,315 по СТБ 1263-2001, оштукатурить акриловой грунтовкой и окрасить акриловой краской за 2 раза (Собщ=5,3м²).
6. Внутренние откосы в стене пристраиваемого тамбура оштукатурить штукатуркой В ПМ 1 СС 0,315 по СТБ 1263-2001, зашпаклевать шпатлевкой В ПМ 1 СС 0,315 по СТБ 1263-2001, оштукатурить акриловой грунтовкой и окрасить акриловой краской за 2 раза (Собщ=0,9м²).
7. Наружные откосы в стене пристраиваемого тамбура оштукатурить штукатуркой В ПМ 1 СС 0,315 по СТБ 1263-2001, зашпаклевать шпатлевкой В ПМ 1 СС 0,315 по СТБ 1263-2001, оштукатурить акриловой грунтовкой и окрасить акриловой краской за 2 раза (Собщ=0,9м²).
8. Для заполнения швов между керамическими плитками в помещениях аптеки применять фугу "ПОЛИМИКС-Ф".

Ведомость элементов заполнения проемов

Марка поз.	Обозначение	Наименование	Кол.	Масса ед.кг.	Примечание
Окна					
ОК-1	СТБ 1108-2017	ОП А 1660х1060 П/О СП2 Т1-Б-Д-Г1-2	1		
ПД-1	СТБ 1548-2005*	ПД 1-34х150х1160	1		ОК-1
		Отлив оконный 1060х100	1		
ОК-2	СТБ 1108-2017	ОП А 1660х1110 Г СП1 Т2-Б-Д-Г2-3	1		
ПД-2	СТБ 1548-2005*	ПД 1-34х240х1210	2		ОК-2
Роллеты внутренние					
Р-1	СТБ 2433-2015	Роллета 27-10	1		
Двери наружные					
Д-1	СТБ 2433-2015	ДН П Ч2 21-12 В 2Пр П с запором барашкового типа, открыв. изнутри без ключа	1		
11/22					
Модернизация здания отделения связи № 12, включающая устройство отдельного входа по адресу: Гродненская область, Лидский район, г. Лида, ул. Рыбиновского, д. 24					
Изм.	Кол.уч.	Лист	№ док	Подпись	Дата
Директор	Филатов				08.22
ГИП	Филатов				08.22
Разработал	Петрова				08.22
Н.контр.	Пышко				08.22
			Стадия	Лист	Листов
			АС	8	
Ведомость отделки помещений. Ведомость элементов заполнения проемов.			000 "Проминжпроект"		

№ вкл. в базу  
 подписи и дата  
 инв. № подл.

План потолков М 1:100



Условные обозначения:



Подвесной потолок "Армстронг" (600x600 мм)

1. Все отделочные работы выполнить согласно СП 1.03.01–2019 "Отделочные работы".
2. Отметки потолков указаны от уровня чистого пола. Отметки низа потолков смотри на планах потолков.
3. Подвесной потолок по металлическому каркасу принят по типу "Армстронг". Фирма изготовителя взята для аналога. Поставщик–производитель определяется после тендера. Предусмотреть установку четырех светодиодных светильников LED –CSVT/R–A32/350/PRIZMA.
4. Установку подвесных потолков производить после прокладки всех инженерных коммуникаций. Отметку подвесных потолков модернизируемых помещений уточнить по месту после прокладки инженерных коммуникаций.
5. Требуемые пожарно–технические характеристики к материалам для отделки подвесных потолков: по группе горючести – не ниже Г2; по воспламеняемости – не ниже В2; по дымообразующей способности – не ниже Д2, по токсичности продуктов горения – не ниже Т2 по ГОСТ 121.044 в соответствии с п. 8.1.2 СН 2.02.05–2020.
6. Все применяемые материалы и конструкции должны иметь сертификат соответствия.
7. Данный лист см. с листами 5, 8.

Инв. N подл.	Подп. и дата	Взам. инв. N

11/22					
Модернизация здания отделения связи № 12, включающая устройство отдельного входа по адресу: Гродненская область, Лидский район, г. Лида, ул. Рыбиновского, д. 24					
Изм.	Кол. уч.	Лист N док.	Подп.	Дата	Статус
Директор	Филатов		<i>[Signature]</i>	08.22	Лист Листов
ГИП	Филатов		<i>[Signature]</i>	08.22	
Разработал	Петрова		<i>[Signature]</i>	08.22	
Н.контр.	Пышко		<i>[Signature]</i>	08.22	АС 9
План потолков М 1:100.					ООО "Проминжпроект"