

	<p>УТВЕРЖДАЮ Заместитель генерального директора Гродненского РУП "Фармация" (Т.А.Зарецкая) « 05 » 2022 г.</p>
--	--

ЗАДАНИЕ НА ЗАКУПКУ
комплекта мебели для кабинета на 3 рабочих места

1. Наименование, количество (объем) подлежащих закупке товаров (работ, услуг):
комплект мебели для кабинета на три рабочих места в здании аптечного склада, расположенного по адресу: ул. Дзержинского, 88.

№ п/п	Предмет закупки	Описание	К-во, шт
1	Стол угловой 1400x850x750	ЛДСП 18мм 1 сорта, цвет венге в комбинации с дуб беленый, ручки металлические (м/о расстояние 128мм). регулируемые опоры. Торцы обрабатываются кромкой ПВХ не тоньше 1мм.	2
2	Стол угловой 1400x850x750	ЛДСП 18мм 1 сорта (столешница ЛДСП 32мм), цвет венге в комбинации с дуб беленый, ручки металлические (м/о расстояние 128мм). регулируемые опоры. Торцы обрабатываются кромкой ПВХ не тоньше 1мм.	1
3	Тумба 400x500x750	ЛДСП 18мм 1 сорта, цвет венге в комбинации с дуб беленый, ручки металлические (м/о расстояние 128мм). регулируемые опоры. Торцы обрабатываются кромкой ПВХ не тоньше 1мм. Три выдвижных ящика, верхний под замок. Направляющие шарикоподшипниковые полного выдвижения.	3
4	Шкаф д/документов 800x420x2100	Верх - 3 полки, фасад из алюминиевого профиля со стеклом. Низ - 3 выдвижных ящика, установленных на направляющих полного выдвижения GTV, верхний под замок. ЛДСП 18мм 1 сорта, цвет венге в комбинации с дуб беленый, ручки металлические (м/о расстояние 128мм). регулируемые опоры. Торцы обрабатываются кромкой ПВХ не тоньше 1мм.	1
5	Шкаф д/документов 800x420x2100	Верх - 3 полки, фасад из алюминиевого профиля со стеклом. Низ распашные двери, 2 полки. ЛДСП 18мм 1 сорта, цвет венге в комбинации с дуб беленый, ручки металлические (м/о расстояние 128мм). регулируемые опоры. Торцы обрабатываются кромкой ПВХ не тоньше 1мм.	1
6	Отбойник 6600x200 м.п.	ЛДСП 18мм 1 сорта, цвет венге. Торцы обрабатываются кромкой ПВХ не тоньше 1мм	1
7	Полка для системного блока 460x200x280	ЛДСП 18мм 1 сорта, цвет венге, опора колесная на поворотной площадке. Торцы обрабатываются кромкой ПВХ не тоньше 1мм	3

8	Полка угловая 400x350x2100	Верх -3 полки закругленные . Низ распашная дверь, 2 полки . ЛДСП 18мм 1 сорта, цвет венге в комбинации с дуб беленый, ручки металлические (м/о расстояние 128мм). регулируемые опоры. Торцы обрабатываются кромкой ПВХ не тоньше 1мм.	2
9	Шкаф купе 1300x600x2500	ЛДСП 18мм 1 сорта, цвет венге в комбинации с дуб беленый, ручки металлические (м/о расстояние 128мм). регулируемые опоры. Торцы обрабатываются кромкой ПВХ не тоньше 1мм. Система раздвижных дверей «сенатор». Одна дверь зеркальная, вторая комбинированная ДСП. Внутри 2 отсека — один с полками для документов, второй со штангой для одежды.	1
10	Приставка к столу 800x400x750	ЛДСП 18мм 1 сорта, цвет венге. Торцы обрабатываются кромкой ПВХ не тоньше 1мм. Опора металлическая регулируемая. Углы закруглены.	1

Оборудование должно быть качественным, эргономичным, отвечать санитарно-гигиеническим требованиям для офиса, безопасным в эксплуатации, учитывать производственно-технологический характер использования, иметь дизайн классического стиля. Должна быть обеспечена быстрота доступа к различным элементам оборудования при проведении санитарной обработки.

Обязательный выезд специалиста для контрольного обмера.

Допускается внесение изменений в цветовые решения по указанным материалам в ходе проработки проекта, а так же корректировка размеров после контрольных замеров, но до момента заключения договора.

2. Код ОКРБ 007-2012: **31.01.13.**

3. Вид процедуры закупки и обоснование его выбора: **изучение конъюнктуры рынка, согласно приказу Гродненского РУП «Фармация» от 02.04.2019 № 159.**

4. Гарантийные обязательства (иные требования к обслуживанию и т.д.): **36(тридцать шесть) календарных месяцев с момента поставки и монтажа комплекта мебели.**

5. Место поставки товаров (работ, услуг): **Аптечный склад Гродненского РУП «Фармация», расположенный по адресу: ул.Дзержинского, 88, г. Гродно.**

6. Ориентировочные сроки поставки: **не позднее 25.05.2022**

7. Ориентировочная стоимость закупки: **5700,00 BYN(пять тысяч семьсот рублей 00 копеек).**

8. Критерии для выбора наилучшего предложения и поставщика: **наименьшая стоимость, наилучшие условия оплаты, наилучший срок гарантии при полном соответствии требуемым техническим требованиям.**

9. Перечень документов и сведений, которые участники должны предоставить в подтверждение своих данных (технологических, квалификационных и иных): **план-схему размещения мебели, чертежи-эскизы мебельных элементов, информацию о производителе материалов. Все схемы и эскизы и чертежи должны быть согласованы (завизированы) Заказчиком.**

10. Контактное лицо для разъяснения технических, конструктивных параметров закупаемых товаров (работ, услуг): **Грошев Андрей Васильевич, заместитель заведующего аптечным складом, телефон: +375152451017, +375333665069.**

11. При необходимости иные сведения: **доставка и погрузочно-разгрузочные работы, монтаж оборудования осуществляются за счет исполнителя Исполнителем.**

12. Источник финансирования закупки: **собственные средства Гродненского РУП «Фармация».**

13. Условия платежа: **расчет не ранее 30-ти банковских дней со дня подписания ТГН и акта сдачи-приемки выполненных работ по монтажу комплекта мебели.**

14. Валюта, в которой должна быть выражена цена предложения: **белорусские рубли.**

15. Порядок подачи предложений: **на электронную почту: sklad@mail.grodno.by.**

16. Допуск юридических и физических лиц: Участником процедуры может быть любое юридическое или физическое лицо, в том числе индивидуальный предприниматель, независимо от

организационно-правовой формы, формы собственности, места нахождения и места происхождения капитала, которое соответствует требованиям, установленным в задании на закупку, за исключением юридических лиц и индивидуальных предпринимателей, физических лиц, у которых имеется несколько или хотя бы один из признаков исходя из указанного ниже перечня:

- организация, индивидуальный предприниматель находится в процессе ликвидации, реорганизации или признания в установленном законодательными актами страны (места) регистрации порядке экономически несостоятельным (банкротом);
- участник, предоставивший недостоверную информацию о себе, предмете закупки;
- организация, индивидуальный предприниматель, физическое лицо не соответствующие требованиям, предъявляемым законодательством Республики Беларусь к осуществлению поставки товаров, являющихся предметом настоящей закупки;
- предложения участников, которые нарушили условия предыдущих договоров с Гродненским РУП «Фармация» могут быть отклонены без рассмотрения;

17. Участник обязан предоставить:

Сопроводительное письмо, содержащее следующую информацию:

- **полное наименование участника, сведения об организационно-правовой форме, место нахождения, адрес электронной почты, номер контактного телефона, Ф.И.О. контактного лица;**
- **копию свидетельства о государственной регистрации юридического лица (индивидуального предпринимателя);**
- **подтверждение принятия условий Технического задания.**
- **документы, подтверждающие полномочия участника на реализацию товаров (договор поручения, доверенность, письма, выданные производителем и другие), в случае, если участником будут предлагаться товары не собственного производства.**

Заявление участника о том, что он:

- **не был признан судом экономически несостоятельным или банкротом и не находится на любом этапе рассмотрения дела об экономической состоятельности или банкротства;**
- **не находится на какой-либо стадии прекращения деятельности (ликвидации, реорганизации) согласно законодательству государства, резидентом которого участник является;**
- **выполнил все свои обязательства, связанные с уплатой налогов и сборов в бюджет, согласно законодательству государства, резидентом которого участник является;**
- **не включен в реестр коммерческих организаций и индивидуальных предпринимателей с повышенным риском совершения правонарушений в экономической сфере.**

Задание на закупку составил:

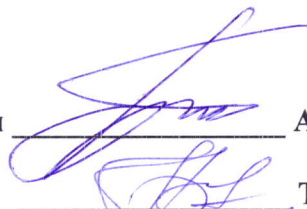
Заместитель заведующего аптечным складом

Согласованно:

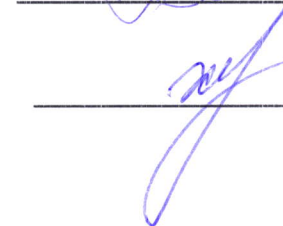
Главный бухгалтер

(порядок оплаты и источник финансирования)

Юрисконсульт юридической группы



А.В.Походенко

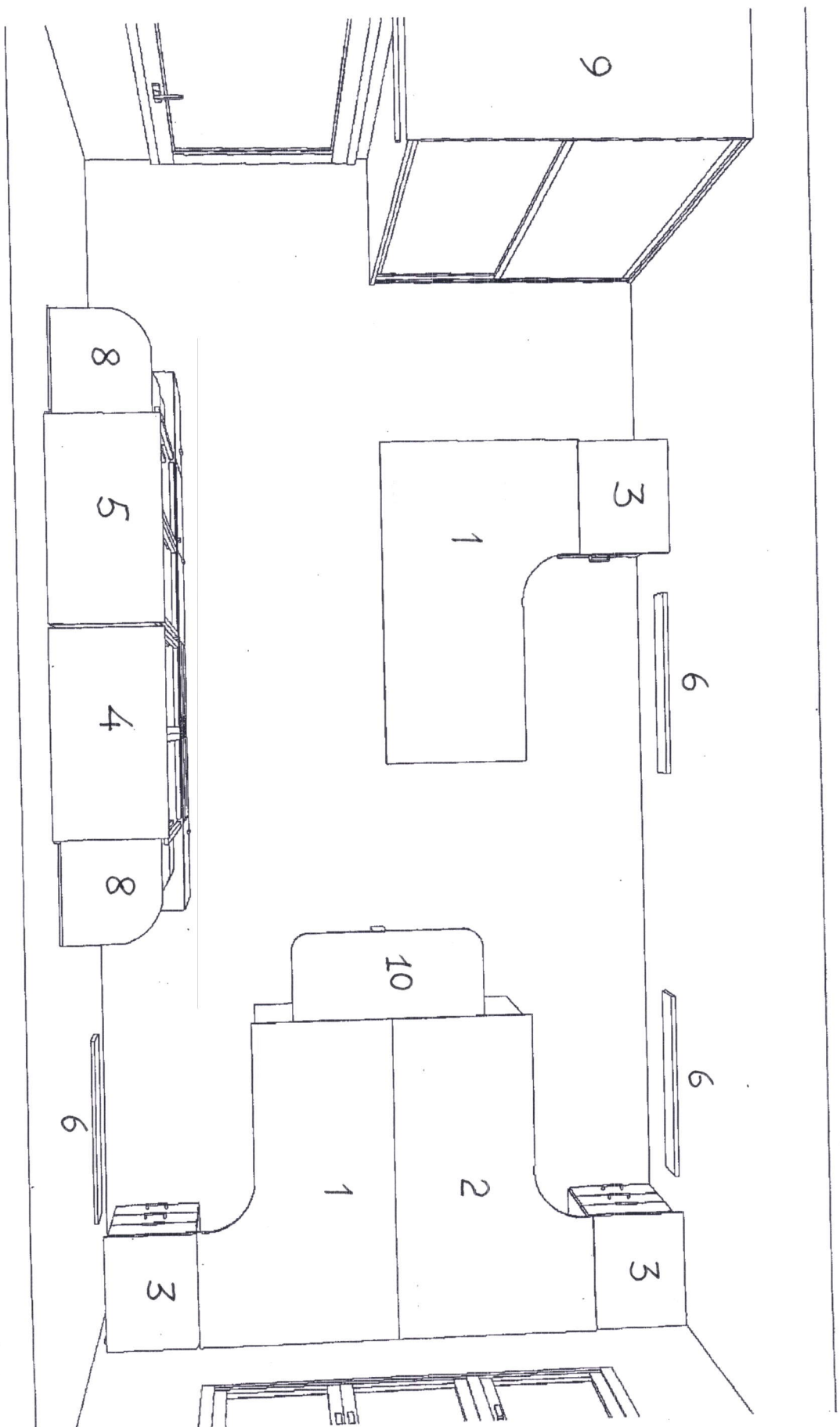


Т.П.Пилуцкая



И.И.Халько

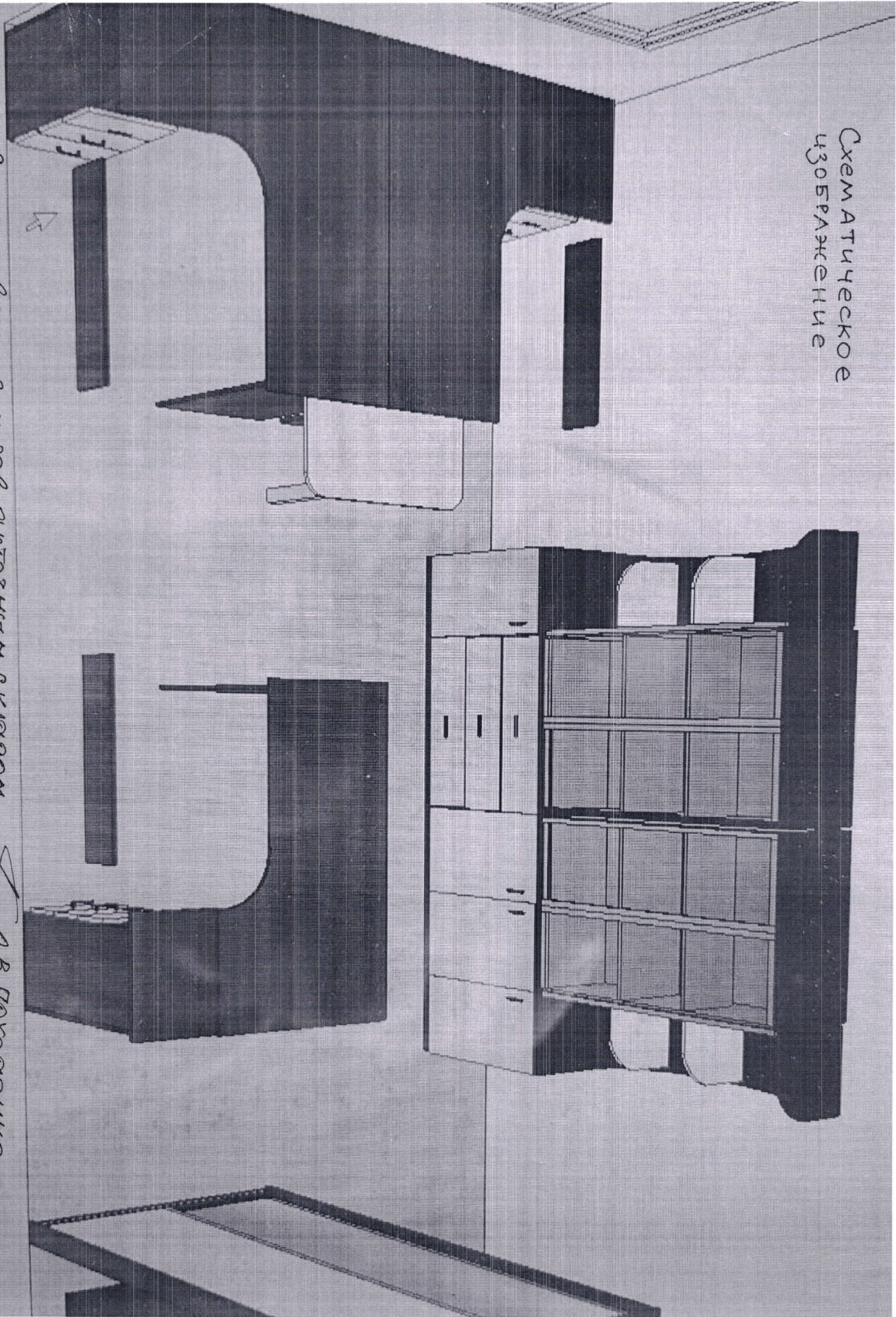
СХЕМА
расположения мебели



Составлено:
Зам. зав. агентством

А.В. Походенко

Схематическое
изображение



Создано: зам. зам. архитектором

А.В. Похороженко